



**FRESENIUS  
KABI**

caring for life

# VADEMECUM NUTRIÇÃO ENTÉRICA



## Identificação das principais características nutricionais

Leitura fácil do nome do produto

### Caraterísticas do produto

ex: teor em fibra

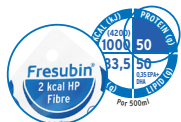


Densidade energética



### Círculo de nutrientes

Valor energético, proteico, lipídico e de hidratos de carbono por embalagem



### Identificação diferenciada

para os produtos hiperproteicos

## Código de cor

Dietas *standard*:

- 1,0 kcal/ml
- 1,5 kcal/ml
- 1,9-2,0 kcal/ml
- 3,2 kcal/ml

Dietas específicas:

- Oncologia
- Cuidados Intensivos/Malabsorção/Cirurgia
- Insuficiência Renal
- Insuficiência Hepática
- Alterações no metabolismo da glicose
- Disfagia

Dietas pediátricas:

- 1,0 kcal/ml
- 1,5 kcal/ml

**FRESENIUS  
KABI**

caring for life

## Fresubin®

Fresubin é a marca de nutrição entérica\* da Fresenius Kabi. Esta gama de produtos foi desenvolvida para ajudar nos momentos de maior fragilidade, ajudando a manter a Força, a Vitalidade e um adequado estado nutricional.

Desenvolvemos esta marca com perícia e paixão porque nos preocupamos com a saúde de todos. O resultado desta dedicação são produtos e serviços eficazes, seguros e convenientes nos quais pode confiar.

A marca Fresubin pode ajudar a  
**Reencontrar o Sabor da Vida.**

\* Alimentos para fins medicinais específicos

# ÍNDICE



## 1. Suplementos Nutricionais Oraís (SNO)

### SNO Padronizados 8

Fresubin Original DRINK	8
Fresubin Energy DRINK	10
Fresubin Jucy DRINK	12
Fresubin Protein Energy DRINK	14
Fresubin 2 kcal DRINK	16
Fresubin 2 kcal Fibre DRINK	18
Fresubin 2 kcal Crème	20
Fresubin 3.2 kcal DRINK	22

### SNO Específicos 24

Fresubin 5 kcal Shot	24
Supportan DRINK	26
Survimed OPD DRINK	28
Fresubin Renal	30
Fresubin Hepa DRINK	32
Fresubin DB DRINK	34
Fresubin DB Crème	36
Fresubin Thickened Stage II	38

### SNO Pediátricas 40

Frebini Energy DRINK	40
Frebini Energy Fibre DRINK	42

### SNO em Pó 44

Fresubin Powder Extra	44
Calshake	46
Glutamine Plus	48
Fresubin Protein Powder	50
Thick&Easy™ Clear	52
Thick&Easy™	54



## 2. Nutrição Entérica (NE) por Sonda

### Dietas Padronizadas 58

Fresubin Original	58
Fresubin Original Fibre	60
Fresubin Energy	62

Fresubin HP Energy	64
Fresubin 2 kcal HP	66
Fresubin 2 kcal HP Fibre	68

### Dietas Específicas 70

Fresubin Intensive	70
Intestamin	72
Reconvan	74
Survimed OPD	76
Fresubin Hepa	78
Diben	80
Diben 1,5 kcal HP	82

### Dietas para Pediatria 84

Frebini Original	84
------------------	----



## 3. Dispositivos Médicos para NE

Amika - Bomba de administração de nutrição entérica	88
Amika - Mochilas	89

### Sistemas de administração para NE 90

Amika - Pump Set, ENFit	91
GraviSet Varioline, ENFit	92

### Acessórios de administração 93

EasyBag Bolus Adapter	93
Freka ENFit/ENLock Step Adapter	93
Seringas - Freka Connect ENFit/ProNeo, 100 ml	93
HydroBag	94

### Sondas nasogástricas, nasointestinais e PEGs 95

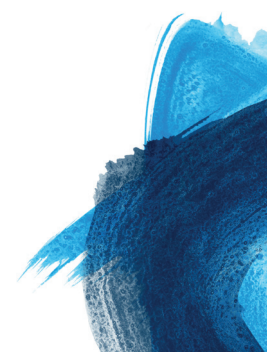
Sondas Freka®, ENFit	95
Freka Sil FR 16, ENFit	96
Freka® Endolumina, ENFit	97
Freka® EasyIn, ENFit	98
Freka® Trelumina, ENFit	99
Freka® PEG, ENFit	100
Freka Pexact Set II (90d) FR15, ENFit	101
Freka FCJ FR 9, ENFit	102



---

## 1. Suplementos Nutricionais Orais (SNO)

---





# Fresubin® Original DRINK

Suplemento nutricional oral completo 1 kcal/ml. Clinicamente isento de lactose. Isento de glúten e de fibra (exceto chocolate).

## Indicações clínicas:

Para a gestão nutricional de doentes com ou em risco de malnutrição associada à doença.

## Modo de utilização:

Deve ser determinado pelo profissional de saúde de acordo com as necessidades do doente.

- Como suplemento:  
2-3 frascos (400-600 kcal)/dia
- Como fonte alimentar única:  
7-8 frascos (1400-1600 kcal)/dia.

## Notas importantes:

Deve ser consumido sob supervisão médica. Adequado como fonte alimentar única. Não adequado a crianças < 3 anos. Usar com precaução em crianças < 6 anos. Não adequado a doentes com galactosemia. Assegurar o aporte adequado de fluidos. Conservar à temperatura ambiente. Os frascos abertos podem ser conservados no frigorífico até 24 horas. Agitar bem antes de consumir. Beber lentamente.



## Fontes de Macronutrientes:

Proteínas: leite, soja;  
Hidratos de carbono: maltodextrina, sacarose;  
Lípidos: óleos vegetais.

## Alergénios:

Proteína do leite, proteína da soja, lecitinas de soja.

## Apresentação

EasyBottle 200 ml

## Sabores e CNP:

Baunilha: 7343988  
Chocolate: 7343996

## Declaração nutricional

	Un.	por 100 ml	por 200 ml
<b>Valor energético</b>			
	kJ	420	840
	kcal	100	200
<b>Lípidos</b>	g	3,4	6,8
Dos quais saturados	g	0,3	0,6
Dos quais monoinsaturados	g	2,2	4,4
Dos quais poliinsaturados	g	0,9	1,8
<b>Hidratos de carbono</b>	g	13,8 <sup>a</sup> / 13,6 <sup>b</sup>	27,6 <sup>a</sup> / 27,2 <sup>b</sup>
Dos quais açúcares	g	3,5 <sup>a</sup> / 4,9 <sup>b</sup>	7 <sup>a</sup> / 9,8 <sup>b</sup>
Dos quais lactose	g	≤ 0,03	≤ 0,06
<b>Fibra</b>	g	0 <sup>a</sup> / 0,35 <sup>b</sup>	0 <sup>a</sup> / 0,7 <sup>b</sup>
<b>Proteínas</b>	g	3,8	7,6
<b>Sal (Na x 2,5)</b>	g	0,19	0,38
<b>Água</b>	ml	84	168
<b>Osmolaridade</b>	mosmol/l	330	330
<b>Osmolalidade</b>	mosmol/kg H <sub>2</sub> O	380	380

## Minerais e oligoelementos

Sódio	mg / mmol	75 / 3,3	150 / 6,6
Potássio	mg / mmol	125 / 3,2	250 / 6,4
Cloreto	mg / mmol	85 / 2,4	170 / 4,8
Cálcio	mg / mmol	60 / 1,5	120 / 3
Magnésio	mg / mmol	20 / 0,8	40 / 1,6
Fósforo	mg / mmol	47 / 1,5	94 / 3
Ferro	mg	2	4
Zinco	mg	1,5	3
Cobre	µg	300	600
Manganês	mg	0,4	0,8
Iodo	µg	30	60
Flúor	mg	0,2	0,4
Crómio	µg	10	20
Molibdénio	µg	15	30
Selénio	µg	10	20

## Vitaminas

Vitamina A	µg RE	170	340
Da qual β - Caroteno	µg RE	50	100
Vitamina D <sub>3</sub>	µg	2	4
Vitamina E	mg α-TE	3	6
Vitamina K <sub>1</sub>	µg	16,7	33,4
Vitamina B <sub>1</sub>	mg	0,23	0,46
Vitamina B <sub>2</sub>	mg	0,32	0,64
Niacina	mg / mg NE	110 / 1,73	2,20 / 3,46
Vitamina B <sub>6</sub>	mg	0,33	0,66
Vitamina B <sub>12</sub>	µg	0,6	1,2
Ácido pantoténico	mg	1,2	2,4
Biotina	µg	7,5	15
Ácido fólico	µg	50	100
Vitamina C	mg	15	30
Colina	mg	20	40

## Distribuição calórica (Energia %)

Lípidos 30%, Hidratos de Carbono 55%/54,3%<sup>a</sup>, Fibra 0%/0,7%<sup>b</sup>, Proteínas 15%

<sup>a</sup>Baunilha; <sup>b</sup>Chocolate

# Fresubin® Energy DRINK

Suplemento nutricional oral completo, hipercalórico (1,5 kcal/ml). Clinicamente isento de lactose. Isento de glúten e de fibra.

## Indicações clínicas:

Para a gestão nutricional de doentes com ou em risco de malnutrição associada à doença, em particular para doentes com necessidades energéticas aumentadas.

## Modo de utilização:

Deve ser determinado pelo profissional de saúde de acordo com as necessidades do doente.

- Como suplemento:  
2-3 frascos (600-900 kcal)/dia
- Como fonte alimentar única:  
5-7 frascos (1500-2100 kcal)/dia.

## Notas importantes:

Deve ser consumido sob supervisão médica. Adequado como fonte alimentar única. Não adequado a crianças < 3 anos. Usar com precaução em crianças < 6 anos. Não adequado a doentes com galactosemia. Assegurar o aporte adequado de fluidos. Conservar à temperatura ambiente. Os frascos abertos podem ser conservados no frigorífico até 24 horas. Agitar bem antes de consumir. Beber lentamente.



## Fontes de Macronutrientes:

Proteínas: leite;  
Hidratos de carbono: maltodextrina, sacarose;  
Lípidos: óleos vegetais.

## Alérgenos:

Proteína do leite, lecitinas de soja.

## Apresentação

EasyBottle 200 ml

## Sabores e CNP:

Baunilha: 7344069  
Cappuccino: 7344051  
Frutos Tropicais: 7344044  
Morango: 7344036

## Declaração nutricional

	Un.	por 100 ml	por 200 ml
<b>Valor energético</b>			
		630	1260
		kcal	150
		300	300
<b>Lípidos</b>			
Dos quais saturados	g	5,8	11,6
Dos quais monoinsaturados	g	0,4	0,8
Dos quais polinsaturados	g	3,8	7,6
	g	1,6	3,2
<b>Hidratos de carbono</b>			
Dos quais açúcares	g	18,8	37,6
Dos quais lactose	g	4,9-6,3*	9,8-12,6*
	g	≤ 0,27	≤ 0,54
<b>Fibra</b>			
	g	0	0
<b>Proteínas</b>			
	g	5,6	11,2
<b>Sal (Na x 2,5)</b>			
	g	0,20	0,40
<b>Água</b>			
	ml	78	156
<b>Osmolaridade</b>	mosmol/l	390/405*	390/405*
<b>Osmolalidade</b>	mosmol/kg H <sub>2</sub> O	510/530*	510/530*

## Minerais e oligoelementos

Sódio	mg / mmol	80 / 3,5	160 / 7
Potássio	mg / mmol	135 / 3,5	270 / 7
Cloro	mg / mmol	100 / 2,8	200 / 5,6
Cálcio	mg / mmol	135 / 3,4	270 / 6,8
Magnésio	mg / mmol	21 / 0,9	42 / 1,8
Fósforo	mg / mmol	80 / 2,6	160 / 5,2
Ferro	mg	2	4
Zinco	mg	1,5	3
Cobre	µg	300	600
Manganês	mg	0,4	0,8
Iodo	µg	30	60
Flúor	mg	0,2	0,4
Crómio	µg	10	20
Molibdénio	µg	15	30
Selénio	µg	10	20

## Vitaminas

Vitamina A	µg RE	170	340
Da qual β - Caroteno	µg RE	50	100
Vitamina D <sub>3</sub>	µg	2	4
Vitamina E	mg α-TE	3	6
Vitamina K <sub>1</sub>	µg	16,7	33,4
Vitamina B <sub>1</sub>	mg	0,23	0,46
Vitamina B <sub>2</sub>	mg	0,32	0,64
Niacina	mg / mg NE	3 / 4	6 / 8
Vitamina B <sub>6</sub>	mg	0,33	0,66
Vitamina B <sub>12</sub>	µg	0,6	1,2
Ácido pantoténico	mg	1,2	2,4
Biotina	µg	7,5	15
Ácido fólico	µg	50	100
Vitamina C	mg	15	30
Colina	mg	26,7	53,4

## Distribuição calórica (Energia %)

Lípidos 35%, Hidratos de carbono 50%, Fibra 0%, Proteínas 15%

\* dependendo do sabor

# Fresubin® Jucy DRINK

Suplemento nutricional oral na forma de sumo, hipercalórico (1,5 kcal/ml). Isento de lípidos e fibra; clinicamente isento de lactose, isento de glúten.

## Indicações clínicas:

Para a gestão nutricional de doentes com ou em risco de malnutrição associada à doença, em particular para doentes com malabsorção de lípidos e/ou necessidades energéticas aumentadas.

## Modo de utilização:

Deve ser determinado pelo profissional de saúde de acordo com as necessidades do doente.

- Como suplemento:  
2-3 frascos (600-900 kcal)/dia.

## Notas importantes:

Deve ser consumido sob supervisão médica. Não adequado como fonte alimentar única. Não adequado a crianças < 3 anos. Usar com precaução em crianças < 6 anos. Não adequado a doentes com galactosemia. Assegurar o aporte adequado de fluidos. Conservar à temperatura ambiente. Os frascos abertos podem ser conservados no frigorífico até 24 horas. Agitar bem antes de usar. Beber lentamente.



## Fontes de Macronutrientes:

Proteínas: soro de leite;  
Hidratos de carbono: maltodextrina, sacarose.

## Alérgenos:

Proteína do soro de leite

## Apresentação

EasyBottle 200 ml

## Sabores e CNP:

Ananás: 7757419  
Maçã: 7757401

## Declaração nutricional

	Un.	por 100 ml	por 200 ml
<b>Valor energético</b>			
	kJ	630	1260
	kcal	150	300
<b>Lípidos</b>			
	g	0	0
Dos quais saturados	g	0	0
Dos quais monoinsaturados	g	0	0
Dos quais polinsaturados	g	0	0
<b>Hidratos de carbono</b>			
	g	33,5	67
Dos quais açúcares	g	8,0	16
Dos quais lactose	g	≤ 0,03	≤ 0,06
<b>Fibra</b>			
	g	0	0
<b>Proteínas</b>			
	g	4	8
<b>Sal (Na x 2,5)</b>			
	g	0,02	0,04
<b>Água</b>			
	ml	76	152
<b>Osmolaridade</b>			
	mosmol/l	680	680
<b>Osmolalidade</b>			
	mosmol/kg H <sub>2</sub> O	900	900
<b>Minerais e oligoelementos</b>			
Sódio	mg / mmol	6 / 0,3	12 / 0,6
Potássio	mg / mmol	7 / 0,2	14 / 0,4
Cloreto	mg / mmol	190 / 5,4	380 / 10,8
Cálcio	mg / mmol	50 / 1,3	100 / 2,6
Magnésio	mg / mmol	1 / 0,04	2 / 0,08
Fósforo	mg / mmol	11 / 0,4	22 / 0,8
Ferro	mg	2,5	5
Zinco	mg	1,88	3,76
Cobre	µg	375	750
Manganês	mg	0,5	1
Iodo	µg	37,5	75
Flúor	mg	0,25	0,5
Crómio	µg	12,5	25
Molibdénio	µg	18,8	37,6
Selénio	µg	12,5	25
<b>Vitaminas</b>			
Vitamina A	µg RE	150	300
Da qual β - Caroteno	µg RE	0	0
Vitamina D <sub>3</sub>	µg	2,5	5
Vitamina E	mg a-TE	3,75	7,5
Vitamina K <sub>1</sub>	µg	25	50
Vitamina B <sub>1</sub>	mg	0,3	0,6
Vitamina B <sub>2</sub>	mg	0,4	0,8
Niacina	mg / mg NE	1,80 / 2,62	3,6 / 5,24
Vitamina B <sub>6</sub>	mg	0,43	0,86
Vitamina B <sub>12</sub>	µg	0,75	1,5
Ácido pantoténico	mg	1,5	3
Biotina	µg	9,4	18,8
Ácido fólico	µg	62,5	125
Vitamina C	mg	18,8	37,6

## Distribuição calórica (Energia %)

Lípidos 0%, Hidratos de carbono 89%, Fibra 0%, Proteínas 11%

# Fresubin® Protein Energy DRINK

Suplemento nutricional oral completo, hipercalórico (1,5 kcal/ml), hiperproteico (27% energia). Clinicamente isento de lactose, isento de glúten e de fibra (exceto sabor chocolate).

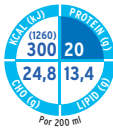
## Indicações clínicas:

Para a gestão nutricional de doentes com ou em risco de malnutrição associada à doença, em particular para doentes com necessidades energéticas e proteicas aumentadas ou restrição de fluidos.

## Modo de utilização:

Deve ser determinado pelo profissional de saúde de acordo com as necessidades do doente.

- Como suplemento:  
2-3 frascos (600-900 kcal)/dia.



## Notas Importantes:

Deve ser consumido sob supervisão médica. Não adequado como fonte alimentar única. Não adequado a crianças < 3 anos. Usar com precaução em crianças < 6 anos. Não adequado a doentes com galactosemia. Assegurar o aporte adequado de fluidos. Conservar à temperatura ambiente. Os frascos abertos podem ser conservados no frigorífico até 24 horas. Agitar bem antes de consumir. Beber lentamente.

## Fontes de Macronutrientes:

Proteínas: leite;  
Hidratos de carbono: maltodextrina, sacarose;  
Lípidos: óleos vegetais.

## Alérgenos:

Proteína do leite, lecitinas de soja.

## Apresentação

EasyBottle 200 ml

## Sabores e CNP:

Baunilha: 7353110  
Chocolate: 7353128  
Morango Silvestre: 7353136

## Declaração nutricional

	Un.	por 100 ml	por 200 ml
<b>Valor energético</b>			
	kJ	630	1260
	kcal	150	300
<b>Lípidos</b>	g	6,7	13,4
Dos quais saturados	g	0,6	1,2
Dos quais monoinsaturados	g	4,9	9,8
Dos quais polinsaturados	g	1,2	2,4
<b>Hidratos de carbono</b>	g	12,4/12,1 <sup>a</sup>	24,8/24,2 <sup>a</sup>
Dos quais açúcares	g	6,5-7,4*	13-14,8*
Dos quais lactose	g	≤ 0,4	≤ 0,8
<b>Fibra</b>	g	0/0,5 <sup>a</sup>	0/1,0 <sup>a</sup>
<b>Proteínas</b>	g	10,0	20
<b>Sal (Na x 2,5)</b>	g	0,13/0,15 <sup>a</sup>	0,26/0,3 <sup>a</sup>
<b>Água</b>	ml	79	158
<b>Osmolaridade</b>	mosmol/l	380/390 <sup>a</sup>	380/390 <sup>a</sup>
<b>Osmolalidade</b>	mosmol/kg H <sub>2</sub> O	500/510 <sup>a</sup>	500/510 <sup>a</sup>

## Minerais e oligoelementos

Sódio	mg / mmol	50-60 <sup>a</sup> / 2,2-2,6 <sup>a</sup>	100-120 <sup>a</sup> / 4,4-5,2 <sup>a</sup>
Potássio	mg / mmol	130-135 <sup>a</sup> / 3,3-3,5 <sup>a</sup>	260-270 <sup>a</sup> / 6,6-7,0 <sup>a</sup>
Cloreto	mg / mmol	73-58 <sup>a</sup> / 2,1,6 <sup>a</sup>	146-116 <sup>a</sup> / 4,2-3,2 <sup>a</sup>
Cálcio	mg / mmol	205 / 5,1	410 / 10,2
Magnésio	mg / mmol	28-18 <sup>a</sup> / 1,2-0,7 <sup>a</sup>	56-36 <sup>a</sup> / 2,4-1,4 <sup>a</sup>
Fósforo	mg / mmol	120 / 3,9	240 / 7,8
Ferro	mg	2,5	5
Zinco	mg	2,0	4
Cobre	µg	375	750
Manganês	mg	0,5	1
Iodo	µg	37,5	75
Flúor	mg	0,25	0,5
Crómio	µg	12,5	25
Molibdénio	µg	18,8	37,6
Selénio	µg	13,5	27

## Vitaminas

Vitamina A	µg RE	213	426
Da qual β-Caroteno	µg RE	63	126
Vitamina D <sub>3</sub>	µg	2,5	5
Vitamina E	mg α-TE	3,75	7,5
Vitamina K <sub>1</sub>	µg	21	42
Vitamina B <sub>1</sub>	mg	0,3	0,6
Vitamina B <sub>2</sub>	mg	0,4	0,8
Niacina	mg / mg NE	1,5 / 3,18	3 / 6,36
Vitamina B <sub>6</sub>	mg	0,43	0,86
Vitamina B <sub>12</sub>	µg	0,75	1,5
Ácido pantoténico	mg	1,5	3
Biotina	µg	9,4	18,8
Ácido fólico	µg	62,5	125
Vitamina C	mg	18,8	37,6

## Distribuição calórica (Energia %)

Lípidos 40%, Hidratos de carbono 33% / 32,3%<sup>a</sup>, Fibra 0%/0,7%<sup>a</sup>, Proteínas 27%

<sup>a</sup>Chocolate

\* dependendo do sabor

# Fresubin® 2 kcal DRINK

Suplemento nutricional oral completo, hipercalórico (2,0 kcal/ml), hiperproteico (20% energia), isento de fibra. Elevado teor em vitamina D. Clinicamente isento de lactose, isento de glúten.

## Indicações clínicas:

Para a gestão nutricional de doentes com ou em risco de malnutrição associada à doença, em particular para doentes com necessidades energéticas e proteicas aumentadas ou com restrição de fluidos.

## Modo de utilização:

Deve ser determinado pelo profissional de saúde de acordo com as necessidades do doente.

- Como suplemento:  
1-2 frascos (400 - 800 kcal)/dia.
- Como fonte alimentar única:  
4-5 frascos (1600-2000kcal)/dia.



## Notas importantes:

Deve ser consumido sob supervisão médica. Adequado como fonte alimentar única. Não adequado a crianças < 3 anos. Usar com precaução em crianças < 6 anos. Não adequado a doentes com galactosemia. Assegurar o aporte adequado de fluidos. Conservar à temperatura ambiente. Os frascos abertos podem ser conservados no frigorífico até 24 horas. Agitar bem antes de consumir. Beber lentamente.

## Fontes de Macronutrientes:

Proteínas: leite;  
Hidratos de carbono: xarope de glicose, sacarose;  
Lípidos: óleos vegetais.

## Alergénios:

Proteína do leite, lecitinas de soja.

## Apresentação

EasyBottle 200 ml

## Sabores e CNP:

Baunilha: 7370577  
Frutos Silvestres: 7370585

## Declaração nutricional

	Un.	por 100 ml	por 200 ml
<b>Valor energético</b>			
		kJ	1680
		kcal	400
<b>Lípidos</b>			
Dos quais saturados	g	7,8	15,6
Dos quais monoinsaturados	g	0,6	1,2
Dos quais polinsaturados	g	5,8	11,6
	g	1,4	2,8
<b>Hidratos de carbono</b>			
Dos quais açúcares	g	22,5	45
	g	5,8	11,6
Dos quais lactose	g	≤ 0,3	≤ 0,6
<b>Fibra</b>			
	g	0	0
<b>Proteínas</b>			
	g	10	20
<b>Sal (Na x 2,5)</b>			
	g	0,15	0,3
<b>Água</b>			
	ml	70	140
<b>Osmolaridade</b>			
	mosmol/l	590	590
<b>Osmolalidade</b>			
	mosmol/kg H <sub>2</sub> O	850	850
<b>Minerais e oligoelementos</b>			
Sódio	mg / mmol	60 / 2,6	120 / 5,2
Potássio	mg / mmol	160 / 4,1	320 / 8,2
Cloreto	mg / mmol	80 / 2,3	160 / 4,6
Cálcio	mg / mmol	205 / 5,1	410 / 10,2
Magnésio	mg / mmol	16 / 0,7	32 / 1,4
Fósforo	mg / mmol	120 / 3,9	240 / 7,8
Ferro	mg	2,5	5
Zinco	mg	1,6	3,2
Cobre	µg	375	750
Manganês	mg	0,5	1
Iodo	µg	37,5	75
Flúor	mg	0,25	0,5
Crómio	µg	12,5	25
Molibdénio	µg	18,8	37,6
Selénio	µg	13,5	27
<b>Vitaminas</b>			
Vitamina A	µg RE	212,5	425
Da qual β - Caroteno	µg RE	62,5	125
Vitamina D <sub>3</sub>	µg	5	10
Vitamina E	mg α-TE	3,75	7,5
Vitamina K <sub>1</sub>	µg	21	42
Vitamina B <sub>1</sub>	mg	0,3	0,6
Vitamina B <sub>2</sub>	mg	0,4	0,8
Niacina	mg / mg NE	3,75 / 5,58	7,5 / 11,2
Vitamina B <sub>6</sub>	mg	0,43	0,86
Vitamina B <sub>12</sub>	µg	0,75	1,5
Ácido pantoténico	mg	1,5	3
Biotina	µg	9,4	18,8
Ácido fólico	µg	62,5	125
Vitamina C	mg	18,8	37,6

## Distribuição calórica (Energia %)

Lípidos 35%, Hidratos de carbono 45%, Fibra 0%, Proteínas 20%



# Fresubin® 2 kcal Fibre DRINK

Suplemento nutricional oral completo, hipercalórico (2,0 kcal/ml), hiperproteico (20% energia), com fibra. Elevado teor em vitamina D. Clinicamente isento de lactose, isento de glúten.

## Indicações clínicas:

Para a gestão nutricional de doentes com ou em risco de malnutrição associada à doença, em particular para doentes com necessidades energéticas e proteicas aumentadas ou com restrição de fluidos.

## Modo de utilização:

Deve ser determinado pelo profissional de saúde de acordo com as necessidades do doente.

- Como suplemento: 1-2 frascos (400-800 kcal)/dia.
- Como fonte alimentar única: 4-5 frascos (1600-2000 kcal)/dia.



## Notas importantes:

Deve ser consumido sob supervisão médica. Adequado como fonte alimentar única. Não adequado a crianças < 3 anos. Usar com precaução em crianças < 6 anos. Não adequado a doentes com galactosemia. Assegurar o aporte adequado de fluidos. Conservar à temperatura ambiente. Os frascos abertos podem ser conservados no frigorífico até 24 horas. Agitar bem antes de consumir. Beber lentamente.

## Fontes de Macronutrientes:

Proteínas: leite;  
Hidratos de carbono: xarope de glicose, sacarose;  
Lípidos: óleos vegetais.

## Alergénios:

Proteína do leite, lecitinas de soja.

## Apresentação

EasyBottle 200 ml

## Sabores e CNP:

Chocolate: 7370569

## Declaração nutricional

	Un.	por 100 ml	por 200 ml
<b>Valor energético</b>			
	kJ	840	1680
	kcal	200	400
<b>Lípidos</b>			
Dos quais saturados	g	7,8	15,6
Dos quais monoinsaturados	g	0,7	1,4
Dos quais polinsaturados	g	5,8	11,6
	g	1,4	2,8
<b>Hidratos de carbono</b>			
Dos quais açúcares	g	21,7	43,4
	g	5,8	11,6
Dos quais lactose	g	≤ 0,3	≤ 0,6
<b>Fibra</b>			
	g	1,6	3,2
<b>Proteínas</b>			
	g	10	20
<b>Sal (Na x 2,5)</b>			
	g	0,15	0,3
<b>Água</b>			
	ml	70	140
<b>Osmolaridade</b>			
	mosmol/l	590	590
<b>Osmolalidade</b>			
	mosmol/kg H <sub>2</sub> O	850	850

## Minerais e oligoelementos

Sódio	mg / mmol	60 / 2,6	120 / 5,2
Potássio	mg / mmol	160 / 4,1	320 / 8,2
Cloreto	mg / mmol	60 / 1,7	120 / 3,4
Cálcio	mg / mmol	205 / 5,1	410 / 10,2
Magnésio	mg / mmol	16 / 0,7	32 / 1,4
Fósforo	mg / mmol	120 / 3,9	240 / 7,8
Ferro	mg	2,5	5
Zinco	mg	1,6	3,2
Cobre	µg	375	750
Manganês	mg	0,5	1
Iodo	µg	37,5	75
Flúor	mg	0,25	0,5
Crómio	µg	12,5	25
Molibdénio	µg	18,8	37,6
Selénio	µg	13,5	27

## Vitaminas

Vitamina A	µg RE	212,5	425
Da qual β - Caroteno	µg RE	62,5	125
Vitamina D <sub>3</sub>	µg	5	10
Vitamina E	mg α-TE	3,75	7,5
Vitamina K <sub>1</sub>	µg	21	42
Vitamina B <sub>1</sub>	mg	0,3	0,6
Vitamina B <sub>2</sub>	mg	0,4	0,8
Niacina	mg / mg NE	3,75 / 5,58	7,5 / 11,2
Vitamina B <sub>6</sub>	mg	0,43	0,86
Vitamina B <sub>12</sub>	µg	0,75	1,5
Ácido pantoténico	mg	1,5	3
Biotina	µg	9,4	18,8
Ácido fólico	µg	62,5	125
Vitamina C	mg	18,8	37,6

## Distribuição calórica (Energia %)

Lípidos 35%, Hidratos de carbono 43,4%, Fibra 1,6%, Proteínas 20%

# Fresubin® 2 kcal Crème

Suplemento nutricional oral completo sob a forma de pudim de consistência cremosa e espessado para comer à colher, hipercalórico (2,0 kcal/g), hiperproteico (20% energia), isento de fibra (excepto chocolate). Baixo teor em lactose e isento de glúten. Sabor cappuccino contém vestígios de cafeína (0,65 mg/100 g).



## Indicações clínicas:

Para a gestão nutricional de doentes com ou em risco de malnutrição associada à doença em particular doentes com necessidades energéticas e proteicas aumentadas, restrição de fluidos e/ou disfagia.

## Modo de utilização:

Deve ser determinado pelo profissional de saúde de acordo com as necessidades do doente.

- Como suplemento:  
3-4 embalagens (750-1000 kcal)/dia.
- Como fonte alimentar única:  
7-8 embalagens (1750-2000 kcal)/dia.

## Notas importantes:

Deve ser consumido sob supervisão médica. Adequado como fonte alimentar única. Não adequado a crianças < 3 anos. Usar com precaução em crianças < 6 anos. Não adequado a doentes com galactosemia. Assegurar o aporte adequado de fluidos. Conservar à temperatura ambiente. As embalagens abertas podem ser conservadas no frigorífico até 24 horas. Deve consumir-se fresco. Mexer suavemente antes de consumir.

## Fontes de Macronutrientes:

Proteínas: leite;  
Hidratos de carbono: sacarose, xarope de glicose, amido modificado, maltodextrina;  
Lípidos: óleos vegetais.

## Alergênicos:

Proteína do leite, lecitinas de soja.

## Apresentação

Embalagem 125 g

## Sabores e CNP:

Baunilha: 7394866  
Cappuccino: 7394833  
Chocolate: 7394874  
Morango Silvestre: 7394841  
Praliné: 7394858

## Declaração nutricional

	Un.	por 100 g	por 125 g
<b>Valor energético</b>			
	kJ	840	1050
	kcal	200	250
<b>Lípidos</b>	g	7,8	9,75
Dos quais saturados	g	0,55/0,67 <sup>a</sup>	0,68/0,84 <sup>a</sup>
Dos quais monoinsaturados	g	5,8	7,3
Dos quais polinsaturados	g	1,4/1,32 <sup>a</sup>	1,8/1,7 <sup>a</sup>
<b>Hidratos de carbono</b>	g	22,5/22,4 <sup>a</sup>	28,1/28 <sup>a</sup>
Dos quais açúcares	g	13,5 <sup>a</sup> /13,4/11 <sup>b</sup>	16,9 <sup>a</sup> /16,8/13,8 <sup>a</sup>
Dos quais lactose	g	< 0,5	< 0,63
<b>Fibra</b>	g	0/0,3 <sup>a</sup>	0/0,38 <sup>a</sup>
<b>Proteínas</b>	g	10,0	12,5
<b>Sal (Na x 2,5)</b>	g	0,16/0,21 <sup>a</sup>	0,2/0,26 <sup>a</sup>
<b>Água</b>	ml	57 <sup>a</sup> -58	71 <sup>a</sup> -73

## Minerais e oligoelementos

Sódio	mg / mmol	65-82 <sup>a</sup> /2,8-3,6 <sup>a</sup>	81-102,5 <sup>a</sup> /3,5-4,5 <sup>a</sup>
Potássio	mg / mmol	167 / 4,3	209 / 5,4
Cloreto	mg / mmol	62 / 1,8	78 / 2,3
Cálcio	mg / mmol	196-205 <sup>a</sup> /4,9-5,1 <sup>a</sup>	245-256 <sup>a</sup> /6,1-6,4 <sup>a</sup>
Magnésio	mg / mmol	16 / 0,7	20 / 0,9
Fósforo	mg / mmol	125 / 4,0	156 / 5,0
Ferro	mg	2,50	3,13
Zinco	mg	2,00	2,50
Cobre	µg	375	469
Manganês	mg	0,50	0,63
Iodo	µg	37,6	47
Fluór	mg	0,25	0,30
Crómio	µg	13,0	16,3
Molibdénio	µg	18,8	23,5
Selénio	µg	14,0	17,5

## Vitaminas

Vitamina A	µg RE	213	266
Da qual β-Caroteno	µg RE	62,5	78,13
Vitamina D <sub>3</sub>	µg	5	6,25
Vitamina E	mg α-TE	3,75	4,69
Vitamina K <sub>1</sub>	µg	21	26,3
Vitamina B <sub>1</sub>	mg	0,3	0,38
Vitamina B <sub>2</sub>	mg	0,4	0,50
Niacina	mg / mg NE	2 / 3,75	2,5 / 4,69
Vitamina B <sub>6</sub>	mg	0,43	0,54
Vitamina B <sub>12</sub>	µg	0,75	0,94
Ácido pantoténico	mg	1,5	1,88
Biotina	µg	9,4	11,8
Ácido fólico	µg	62,5	78,1
Vitamina C	mg	18,8	23,5

## Distribuição calórica (Energia %)

Lípidos 35%, Hidratos de carbono 45%/44,7%<sup>a</sup>, Fibra 0%/0,3%<sup>a</sup>, Proteínas 20%

<sup>a</sup> Chocolate; <sup>b</sup> Baunilha

# Fresubin® 3.2 kcal DRINK

Suplemento nutricional oral completo, hipercalórico (3,2 kcal/ml), hiperproteico (20% energia) e baixo teor em fibra. Com elevado teor em vitamina D. Clinicamente isento de lactose, isento de glúten.

## Indicações clínicas:

Para a gestão nutricional de doentes com ou em risco de malnutrição associada à doença, em particular para doentes com necessidades energéticas e proteicas aumentadas ou restrição de fluidos.

## Modo de utilização:

Deve ser determinado pelo profissional de saúde de acordo com as necessidades do doente.

- Como suplemento:  
1-2 frascos (400-800 kcal)/dia
- Como fonte alimentar única:  
4-5 frascos (1600-2000 kcal)/dia.



## Notas importantes:

Deve ser consumido sob supervisão médica. Adequado como fonte alimentar única. Não adequado a crianças < 3 anos. Usar com precaução em crianças < 6 anos. Não adequado a doentes com galactosemia. Assegurar o aporte adequado de fluidos. Conservar à temperatura ambiente. Os frascos abertos podem ser conservados no frigorífico até 24 horas. Agitar bem antes de consumir. Beber lentamente.

## Fontes de Macronutrientes:

Proteínas: hidrolisado de colagénio, leite;  
Hidratos de carbono: xarope de glicose, sacarose;  
Lípidos: óleos vegetais.

## Alergénios:

Proteína do leite, lecitinas de soja.

## Apresentação

EasyBottle 125 ml

## Sabores e CNP:

Avelã : 6092130  
Baunilha-Caramelo: 6030296  
Manga: 6092148

## Declaração nutricional

	Un.	por 100 ml	por 125 ml
<b>Valor energético</b>			
	kJ	1344	1680
	kcal	320	400
<b>Lípidos</b>	g	16	20
Dos quais saturados	g	1,1	1,4
Dos quais monoinsaturados	g	9,9	12,4
Dos quais polinsaturados	g	5,0	6,3
<b>Hidratos de carbono</b>	g	28	35
Dos quais açúcares	g	10,8	13,5
Dos quais lactose	g	≤ 0,24	≤ 0,3
<b>Fibra</b>	g	0,5	0,63
<b>Proteínas</b>	g	16	20
<b>Sal (Na x 2,5)</b>	g	0,28	0,35
<b>Água</b>	ml	56	70
<b>Osmolaridade</b>	mosmol/l	697* / 630* / 730*	
<b>Osmolalidade</b>	mosmol/kg H <sub>2</sub> O	1285* / 1121* / 1300*	

## Minerais e oligoelementos

Sódio	mg / mmol	112 / 4,9	140 / 6,1
Potássio	mg / mmol	312 / 8,0	390 / 10
Cloreto	mg / mmol	144 / 4,1	180 / 5,1
Cálcio	mg / mmol	160 / 4,0	200 / 5,0
Magnésio	mg / mmol	40 / 1,6	50 / 2,0
Fósforo	mg / mmol	112 / 3,6	140 / 4,5
Ferro	mg	4,8	6,0
Zinco	mg	3,5	4,4
Cobre	µg	512	640
Manganês	mg	1,2	1,5
Iodo	µg	44,8	56,0
Flúor	mg	0,4	0,5
Crómio	µg	23	28,8
Molibdénio	µg	30,4	38,0
Selénio	µg	23	28,8

## Vitaminas

Vitamina A	µg RE	295	369
Da qual β-Caroteno	µg RE	71	89
Vitamina D <sub>3</sub>	µg	8	10,0
Vitamina E	mg α-TE	5,76	7,20
Vitamina K <sub>1</sub>	µg	20,8	26,0
Vitamina B <sub>1</sub>	mg	0,5	0,60
Vitamina B <sub>2</sub>	mg	0,51	0,64
Niacina	mg / mg NE	5,4 / 6,2	6,80 / 7,75
Vitamina B <sub>6</sub>	mg	0,58	0,73
Vitamina B <sub>12</sub>	µg	1,1	1,40
Ácido pantoténico	mg	1,92	2,40
Biotina	µg	14,4	18,0
Ácido fólico	µg	67,2	84,0
Vitamina C	mg	41,6	52,0

## Distribuição calórica (Energia %)

Lípidos 45%, Hidratos de carbono 34,7%, Fibra 0,3%, Proteínas 20%

\*Baunilha-caramelo; \*Avelã; \*Manga

## Fresubin® 5 kcal Shot

Suplemento nutricional oral (emulsão lipídica), hipercalórico (5,0 kcal/ml), com triglicéridos de cadeia longa e média. Isento de lactose e de glúten.

### Indicações clínicas:

Para a gestão nutricional de doentes com ou em risco de malnutrição, em particular com necessidades energéticas aumentadas ou restrições hídricas.

### Modo de utilização:

Deve ser determinado pelo profissional de saúde de acordo com as necessidades do doente.

- Como suplemento:  
3-4 x 30 ml/dia (450-600 kcal).
- A ingestão não deve exceder 50% das necessidades energéticas totais dos doentes.

### Notas importantes:

Deve ser consumido sob supervisão médica. Não adequado como fonte alimentar única. Não adequado a crianças < 3 anos. Conservar à temperatura ambiente. Os frascos abertos podem ser conservados no frigorífico até 14 dias e sob condições de higiene adequadas.



### Fontes de Macronutrientes:

Hidratos de carbono: sacarose;  
Lípidos: óleos vegetais, TCM.

### Alergénios:

Não contém.

### Apresentação

EasyBottle 120 ml

### Sabores e CNP:

Limão: 7757393

Declaração nutricional	Un.	por 100 ml	por 30 ml	por 120 ml
<b>Valor energético</b>	KJ	2100	630	2520
	kcal	500	150	600
<b>Lípidos</b>	g	53,8	16,1	64,6
Dos quais saturados	g	16,7	5	20,04
Dos quais TCM	g	13,9	4,2	16,7
Dos quais monoinsaturados	g	24,6	7,4	29,5
Dos quais polinsaturados	g	12,5	3,8	15
<b>Hidratos de carbono</b>	g	4,0	1,2	4,8
Dos quais açúcares	g	4,0	1,2	4,8
Dos quais lactose	g	0	0	0
<b>Fibra</b>	g	0,4	0,1	0,48
<b>Proteínas</b>	g	0	0	0
<b>Sal (Na x 2,5)</b>	g	0	0	0
<b>Água</b>	ml	40	12	48
<b>Vitaminas</b>				
Vitamina E	mg $\alpha$ -TE	14,0	4,2	16,8
Vitamina K <sub>1</sub>	$\mu$ g	38,0	11,4	45,6

### Distribuição calórica (Energia %)

Lípidos 96,8%, Hidratos de carbono 3,2%, Fibra 0%, Proteínas 0%

# Supportan® DRINK

Suplemento nutricional oral completo e adaptado, hipercalórico (1,5 kcal/ml), com fibra; hiperproteico (27% energia), elevado teor em EPA e DHA do óleo de peixe, elevado teor lipídico, com TCM. Clinicamente isento de lactose e isento de glúten. Sabor cappuccino contém vestígios de cafeína (0,6 mg/100 ml).

## Indicações clínicas:

Para a gestão nutricional de doentes com ou em risco de malnutrição em particular doentes oncológicos, com doenças catabólicas crónicas e/ou caquexia.

## Modo de utilização:

Deve ser determinado pelo profissional de saúde de acordo com as necessidades do doente.

- Como suplemento:  
2 frascos (600 kcal)/dia.
- Como fonte alimentar única:  
≤ 5 frascos (1500 kcal)/dia.

## Notas Importantes:

Deve ser consumido sob supervisão médica. Adequado como fonte alimentar única. Se utilizado para nutrição completa, considerar o elevado teor de proteínas e de óleo de peixe. Não adequado a crianças < 3 anos. Usar com precaução em crianças < 6 anos. Não adequado a doentes com galactosemia. Assegurar o aporte adequado de fluidos. Conservar à temperatura ambiente. Os frascos abertos podem ser conservados no frigorífico até 24 horas. Agitar bem antes de consumir. Beber lentamente.



## Fontes de Macronutrientes:

Proteínas: leite;  
Hidratos de carbono: maltodextrina, sacarose;  
Lípidos: óleo de peixe, TCM, óleos vegetais.

## Alergénios:

Proteína do leite, óleo de peixe, lecitinas de soja, dextrina de trigo.

## Apresentação

EasyBottle 200 ml

## Sabores e CNP:

Cappuccino: 7370635  
Fruitos Tropicais: 7370643

## Declaração nutricional

	Un.	por 100 ml	por 200 ml
<b>Valor energético</b>			
		630	1260
	kcal	150	300
<b>Lípidos</b>			
Dos quais saturados	g	6,7	13,4
Dos quais TCM	g	2,8	5,6
Dos quais monoinsaturados	g	1,6	3,2
Dos quais polinsaturados	g	1,6	3,2
Dos quais EPA	g	2,3	4,6
Dos quais DHA	g	0,50	1,0
	g	0,21	0,42
<b>Hidratos de carbono</b>			
Dos quais açúcares	g	11,6	23,2
Dos quais lactose	g	7,5 <sup>a</sup> / 7,0 <sup>b</sup>	15 <sup>a</sup> / 14 <sup>b</sup>
	g	≤ 0,5	≤ 1
<b>Fibra</b>	g	1,5	3
<b>Proteínas</b>	g	10	20
<b>Sal (Na x 2,5)</b>	g	0,12	0,24
<b>Água</b>	ml	76	152
<b>Osmolaridade</b>	mosmol/l	385 <sup>a</sup> /435 <sup>b</sup>	385 <sup>a</sup> /435 <sup>b</sup>
<b>Osmolalidade</b>	mosmol/kg H <sub>2</sub> O	510 <sup>a</sup> /575 <sup>b</sup>	510 <sup>a</sup> /575 <sup>b</sup>

## Minerais e oligoelementos

Sódio	mg / mmol	475 / 2,1	95 / 4,2
Potássio	mg / mmol	128 / 3,3	256 / 6,6
Cloreto	mg / mmol	50 / 1,4	100 / 2,8
Cálcio	mg / mmol	203 / 5,1	406 / 10,2
Magnésio	mg / mmol	26 / 1,1	52 / 2,2
Fósforo	mg / mmol	120 / 3,9	240 / 7,8
Ferro	mg	2,5	5,0
Zinco	mg	2,0	4,0
Cobre	µg	375	750
Manganês	mg	0,5	1,0
Iodo	µg	37,5	75
Flúor	mg	0,25	0,5
Crómio	µg	12,5	25
Molibdénio	µg	18,8	37,6
Selénio	µg	13,5	27

## Vitaminas

Vitamina A	µg RE	213	426
Da qual β-Caroteno	µg RE	63	126
Vitamina D <sub>3</sub>	µg	2,5	5,0
Vitamina E	mg α-TE	3,75	7,5
Vitamina K <sub>1</sub>	µg	21	42
Vitamina B <sub>1</sub>	mg	0,3	0,6
Vitamina B <sub>2</sub>	mg	0,4	0,8
Niacina	mg / mg NE	1,50 / 3,17	3,0 / 6,34
Vitamina B <sub>6</sub>	mg	0,43	0,86
Vitamina B <sub>12</sub>	µg	0,75	1,5
Ácido pantoténico	mg	1,5	3,0
Biotina	µg	9,4	18,8
Ácido fólico	µg	62,5	125
Vitamina C	mg	18,8	37,6
Colina	mg	2,5	5,0

## Distribuição calórica (Energia %)

Lípidos 40%, Hidratos de carbono 31%, Fibra 2%, Proteínas 27%

<sup>a</sup>Fruitos Tropicais; <sup>b</sup>Cappuccino



# Survimed® OPD DRINK

Suplemento nutricional oral completo, 1 kcal/ml, à base de péptidos provenientes de proteínas de soro do leite hidrolisadas, isento de fibra, com TCM. Clinicamente isento de lactose, isento de glúten.

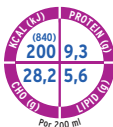
## Indicações clínicas:

Para a gestão nutricional de doentes com ou em risco de malnutrição associada à doença, em particular com malabsorção.

## Modo de utilização:

Deve ser determinado pelo profissional de saúde de acordo com as necessidades do doente.

- Como suplemento:  
2-3 frascos/dia (400-600 kcal).
- Como fonte alimentar única:  
7-8 frascos/dia (1400-1600 kcal).



## Notas importantes:

Deve ser consumido sob supervisão médica. Adequado como fonte alimentar única. Não adequado a crianças < 3 anos. Usar com precaução em crianças < 6 anos. Não adequado a doentes com galactosemia. Assegurar o aporte adequado de fluidos. Conservar à temperatura ambiente. Os frascos abertos podem ser conservados no frigorífico até 24 horas. Agitar bem antes de consumir. Beber lentamente.

## Fontes de Macronutrientes:

Proteínas: soro do leite hidrolisadas;  
Hidratos de carbono: maltodextrina, sacarose;  
Lípidos: óleos vegetais, TCM.

## Alergénios:

Proteínas de soro do leite hidrolisadas.

## Apresentação

EasyBottle 200 ml

## Sabores e CNP:

Baunilha: 7375386

## Declaração nutricional

	Un.	por 100 ml	por 200 ml
<b>Valor energético</b>			
	KJ	420	840
	kcal	100	200
<b>Lípidos</b>	g	2,8	5,6
Dos quais saturados	g	1,46	2,9
Dos quais TCM	g	1,33	2,7
Dos quais monoinsaturados	g	0,79	1,6
Dos quais polinsaturados	g	0,55	1,1
<b>Hidratos de carbono</b>	g	14,1	28,2
Dos quais açúcares	g	5,0	10,0
Dos quais lactose	g	≤ 0,1	≤ 0,2
<b>Fibra</b>	g	< 0,1	< 0,2
<b>Proteínas</b>	g	4,65	9,3
<b>Sal (Na x 2,5)</b>	g	0,20	0,40
<b>Água</b>	ml	85	170
<b>Osmolaridade</b>	mosmol/l	410	410
<b>Osmolalidade</b>	mosmol/kg H <sub>2</sub> O	480	480

## Minerais e oligoelementos

Sódio	mg / mmol	80 / 3,5	160 / 7
Potássio	mg / mmol	200 / 5,1	400 / 10,2
Cloreto	mg / mmol	83 / 2,3	166 / 4,6
Cálcio	mg / mmol	65 / 1,6	130 / 3,2
Magnésio	mg / mmol	25 / 1,0	50 / 2,0
Fósforo	mg / mmol	48 / 1,5	96 / 3
Ferro	mg	1,3	2,6
Zinco	mg	1,2	2,4
Cobre	µg	133	266
Manganês	mg	0,27	0,54
Iodo	µg	13,3	26,6
Flúor	mg	0,13	0,26
Crómio	µg	6,7	13,4
Molibdénio	µg	10	20
Selénio	µg	6,7	13,4

## Vitaminas

Vitamina A	µg RE	92	184
Da qual β-Caroteno	µg RE	22	44
Vitamina D <sub>3</sub>	µg	1,0	2,0
Vitamina E	mg α-TE	1,3	2,6
Vitamina K <sub>1</sub>	µg	6,7	13,4
Vitamina B <sub>1</sub>	mg	0,13	0,26
Vitamina B <sub>2</sub>	mg	0,17	0,34
Niacina	mg / mg NE	1,00 / 2,02	2,0 / 4,04
Vitamina B <sub>6</sub>	mg	0,16	0,32
Vitamina B <sub>12</sub>	µg	0,27	0,54
Ácido pantoténico	mg	0,47	0,94
Biotina	µg	5,0	10,0
Ácido fólico	µg	26,7	53,4
Vitamina C	mg	8,0	16,0
Colina	mg	36,7	73,4

## Distribuição calórica (Energia %)

Lípidos 25%, Hidratos de carbono 56,4%, Fibra 0%, Proteínas 18,6%

# Fresubin® Renal

Nutrição completa, por via oral e por sonda, hipercalórica (2 kcal/ml), com fibra. Teor reduzido em proteínas (6% energia) e eletrólitos. Com óleo de peixe. Hidratos de carbono modificados com amido e isomaltulose. Clinicamente isento de lactose, isento de glúten.

## Indicações clínicas:

Para a gestão nutricional de doentes com ou em risco de malnutrição, em particular com doença renal crónica ou formas não catabólicas de lesão renal aguda.

## Modo de utilização:

Deve ser determinado pelo profissional de saúde de acordo com as necessidades do doente.

- Como suplemento:  
2-3 frascos (800-1200 kcal)/dia.
- Como fonte alimentar única:  
≥ 5 frascos (2000 kcal)/dia.



## Notas Importantes:

Deve ser consumido sob supervisão médica. Monitorizar o débito de administração quando administrado por sonda. Adequado como fonte alimentar única. Não adequado a crianças < 3 anos. Usar com precaução em crianças < 6 anos. Não adequado a doentes com galactosemia. Assegurar o aporte adequado de fluidos. Conservar à temperatura ambiente. Uma vez aberto, usar no prazo de 24 horas. Se usado por via oral, agitar bem antes de consumir e beber lentamente. Se usado por sonda, não misturar com medicamentos.

## Fontes de Macronutrientes:

Proteínas: leite;  
Hidratos de carbono: maltodextrina, isomaltulose, amido modificado;  
Lípidos: óleos vegetais, TCM, óleo de peixe.

## Alergénios:

Proteína do leite, lecitinas de soja, óleo de peixe.

## Apresentação

EasyBottle 200 ml

## Sabores e CNP:

Baunilha: 7481374

Declaração nutricional	Un.	por 100 ml	por 200 ml
<b>Valor energético</b>		840	1680
		200	400
		8,9	17,8
<b>Lípidos</b>	g	2,7	5,4
Dos quais saturados	g	2,2	4,4
Dos quais TCM	g	4,7	9,4
Dos quais monoinsaturados	g	1,47	2,94
Dos quais polinsaturados	g	0,06	0,12
Dos quais EPA + DHA	g	26,4	52,8
<b>Hidratos de carbono</b>	g	8,17	16,34
Dos quais açúcares	g	≤ 0,4	≤ 0,8
Dos quais lactose	g	1,2	2,4
<b>Fibra</b>	g	3,0	6,0
<b>Proteínas</b>	g	0,17	0,34
<b>Sal (Na x 2,5)</b>	mg	71	142
<b>Água</b>	ml	500	500
<b>Osmolaridade</b>	mosmol/l	710	710
<b>Osmolalidade</b>	mosmol/kg H <sub>2</sub> O		
<b>Minerais e oligoelementos</b>			
Sódio	mg / mmol	68 / 3,0	136 / 6,0
Potássio	mg / mmol	100 / 2,6	200 / 5,2
Cloreto	mg / mmol	62 / 1,7	124 / 3,4
Cálcio	mg / mmol	84 / 2,1	168 / 4,2
Magnésio	mg / mmol	20 / 0,8	40 / 1,6
Fósforo	mg / mmol	55 / 1,8	110 / 3,6
Ferro	mg	2,0	4,0
Zinco	mg	1,8	3,6
Cobre	µg	200	400
Manganês	mg	0,4	0,8
Iodo	µg	20	40
Flúor	mg	0,3	0,6
Crómio	µg	3,0	6,0
Molibdénio	µg	7,0	14,0
Selénio	µg	10	20

## Vitaminas

Vitamina A	µg RE	81,3	162,6
Da qual β-Caroteno	µg RE	33,3	66,6
Vitamina D <sub>3</sub>	µg	1,0	2,0
Vitamina E	mg α-TE	3,0	6,0
Vitamina K <sub>1</sub>	µg	10,5	21,0
Vitamina B <sub>1</sub>	mg	0,26	0,52
Vitamina B <sub>2</sub>	mg	0,3	0,6
Niacina	mg / mg NE	3,4 / 4,2	6,8 / 8,4
Vitamina B <sub>6</sub>	mg	0,67	1,34
Vitamina B <sub>12</sub>	µg	0,6	1,2
Ácido pantoténico	mg	1,2	2,4
Biotina	µg	12	24
Ácido fólico	µg	100	200
Vitamina C	mg	10	20
Colina	mg	55	110
Taurina*	mg	20	40
L-Carnitina*	mg	10	20
Inositol*	mg	24	48

## Distribuição calórica (Energia %)

Lípidos 40%, Hidratos de carbono 53%, Fibra 1%, Proteínas 6%

# Fresubin® Hepa DRINK

Suplemento oral nutricionalmente completo, hipercalórico (1,3 kcal/ml) e com fibra. Enriquecido em aminoácidos de cadeia ramificada, com triglicéridos de cadeia média (TCM). Clinicamente isento de lactose e isento de glúten, com edulcorantes. Teor em cafeína 4,0 mg/100 ml.

## Indicações clínicas:

Para a gestão nutricional de doentes com ou em risco de malnutrição, associada à doença, em particular com insuficiência hepática aguda e crónica.

## Modo de utilização:

Deve ser determinado pelo profissional de saúde de acordo com as necessidades do doente.

- Como suplemento:  
2-3 frascos (520-780 kcal)/dia.
- Como fonte alimentar única:  
7-8 frascos (1820-2080 kcal)/dia.

## Notas importantes:

Deve ser consumido sob supervisão médica. Adequado como fonte alimentar única. Não adequado a crianças < 3 anos. Usar com precaução em crianças < 6 anos. Não adequado a doentes com galactosemia. Assegurar o aporte adequado de fluidos. Conservar à temperatura ambiente. Os frascos abertos podem ser conservados no frigorífico até 24 horas. Agitar bem antes de consumir. Beber lentamente.



## Fontes de Macronutrientes:

Proteínas: soja, leite, aminoácidos livres;  
Hidratos de carbono: maltodextrina;  
Lípidos: óleo vegetal, TCM, óleo de soja.

## Alergénios:

Proteína de soja, polissacarídeos de soja, proteína do leite, maltodextrina de trigo.

## Apresentação

EasyBottle 200 ml

## Sabores e CNP:

Cappuccino: 7367490

## Declaração nutricional

	Un.	por 100 ml	por 200 ml
<b>Valor energético</b>			
		550	1100
		130	260
<b>Lípidos</b>			
Dos quais saturados	g	4,7	9,4
Dos quais TCM	g	2,0	4,0
Dos quais monoinsaturados	g	1,7	3,4
Dos quais polinsaturados	g	1,4	2,8
	g	1,3	2,6
<b>Hidratos de carbono</b>			
Dos quais açúcares	g	17,4	34,8
Dos quais lactose	g	0,7	1,4
	g	≤ 0,01	≤ 0,02
<b>Fibra</b>			
	g	1,0	2,0
<b>Proteínas</b>			
	g	4,0	8,0
Dos quais aminoácidos de cadeia ramificada	g	1,93	3,86
<b>Sal (Na x 2,5)</b>			
	g	0,19	0,38
<b>Água</b>			
	ml	78	156
<b>Osmolaridade</b>			
	mosmol/l	360	360
<b>Osmoalidade</b>			
	mosmol/kg H <sub>2</sub> O	460	460
<b>Minerais e oligoelementos</b>			
Sódio	mg / mmol	75 / 3,3	150 / 6,6
Potássio	mg / mmol	120 / 3,1	240 / 6,2
Cloreto	mg / mmol	71,5 / 2,0	143 / 4,0
Cálcio	mg / mmol	80 / 2,0	160 / 4,0
Magnésio	mg / mmol	27 / 1,1	54 / 2,2
Fósforo	mg / mmol	53 / 1,7	106 / 3,4
Ferro	mg	1,33	2,66
Zinco	mg	1,2	2,4
Cobre	µg	130	260
Manganês	mg	0,27	0,54
Iodo	µg	13,3	26,6
Flúor	mg	0,13	0,26
Crómio	µg	6,67	13,34
Molibdénio	µg	10	20
Selénio	µg	6,67	13,34
<b>Vitaminas</b>			
Vitamina A	µg RE	92	184
Da qual β-Caroteno	µg RE	22	44
Vitamina D <sub>3</sub>	µg	1,0	2,0
Vitamina E	mg α-TE	1,33	2,66
Vitamina K <sub>1</sub>	µg	6,67	13,34
Vitamina B <sub>1</sub>	mg	0,13	0,26
Vitamina B <sub>2</sub>	mg	0,17	0,34
Niacina	mg / mg NE	1,6 / 2,3	3,2 / 4,6
Vitamina B <sub>5</sub>	mg	0,16	0,32
Vitamina B <sub>6</sub>	µg	0,27	0,54
Ácido pantoténico	mg	0,47	0,94
Biotina	µg	5,0	10,0
Ácido fólico	µg	27	54
Vitamina C	mg	6,67	13,34
Colina	mg	28	56

## Distribuição calórica (Energia %)

Lípidos 33%, Hidratos de carbono 53,5%, Fibra 1,5%, Proteínas 12%

# Fresubin® DB DRINK

Suplemento nutricional oral completo, hipercalórico 1,5 kcal/ml, hiperproteico (20% energia) e com fibra. Com óleo de peixe, alto teor em monoinsaturados, perfil de hidratos de carbono adaptado com baixo índice glicémico para um melhor controlo da glicemia. Clinicamente isento de lactose, isento de glúten, baixo teor em sódio e colesterol. Com açúcar e edulcorantes. Sabor cappuccino contém vestígios de cafeína (0,5 mg/100 ml).

## Indicações clínicas:

Para a gestão nutricional de doentes com ou em risco de malnutrição, associada à doença em particular em doentes com metabolismo da glicose alterado.

## Modo de utilização:

Deve ser determinado pelo profissional de saúde de acordo com as necessidades do doente.

- Como suplemento: 2-3 frascos (600-900 kcal)/dia.
- Como fonte alimentar única: 5 frascos (1500 kcal)/dia.

## Notas importantes:

Deve ser consumido sob supervisão médica. Adequado como fonte alimentar única. Não adequado a crianças < 3 anos. Usar com precaução em crianças < 6 anos. Não adequado a doentes com galactosemia. Assegurar o aporte adequado de fluidos. Conservar à temperatura ambiente. Os frascos abertos podem ser conservados no frigorífico até 24 horas. Agitar bem antes de consumir. Beber lentamente.



## Fontes de Macronutrientes:

Proteínas: leite;  
Hidratos de carbono: amido modificado, maltodextrina, frutose;  
Lípidos: óleos vegetais, TCM, óleo de peixe.

## Alergénios:

Proteína do leite, óleo de peixe, lecitinas de soja.

## Apresentação

EasyBottle 200 ml

## Sabores e CNP:

Baunilha: 7371716  
Cappuccino: 7371732

Declaração nutricional	Un.	por 100 ml	por 200 ml
<b>Valor energético</b>	kJ	630	1260
	kcal	150	300
<b>Lípidos</b>	g	7,0	14,0
Dos quais saturados	g	1,7	3,4
Dos quais TCM	g	1,2	2,4
Dos quais monoinsaturados	g	3,8	7,6
Dos quais polinsaturados	g	1,5	3,0
Dos quais EPA + DHA	g	0,054	0,11
<b>Hidratos de carbono</b>	g	13,1	26,2
Dos quais amido	g	5,3	10,6
Dos quais açúcares	g	2,5	5,0
Dos quais frutose	g	1,9	3,8
Dos quais lactose	g	≤ 0,5	≤ 1,0
<b>Fibra</b>	g	2,0	4,0
<b>Proteínas</b>	g	7,5	15,0
<b>Sal (Na x 2,5)</b>	g	0,16 <sup>a</sup> /0,18 <sup>b</sup>	0,32 <sup>a</sup> /0,36 <sup>b</sup>
<b>Água</b>	ml	79	158
<b>Osmolaridade</b>	mosmol/l	350 <sup>a</sup> /390 <sup>b</sup>	350 <sup>a</sup> /390 <sup>b</sup>
<b>Osmolalidade</b>	mosmol/kg H <sub>2</sub> O	440 <sup>a</sup> /490 <sup>b</sup>	440 <sup>a</sup> /490 <sup>b</sup>
<b>Minerais e oligoelementos</b>			
Sódio	mg / mmol	65 / 2,8 <sup>a</sup> ; 70 / 3,1 <sup>b</sup>	130 / 5,6 <sup>a</sup> ; 140 / 6,2 <sup>b</sup>
Potássio	mg / mmol	130 / 3,3	260 / 6,6
Cloreto	mg / mmol	55 / 1,6	110 / 3,2
Cálcio	mg / mmol	150 / 3,7	300 / 7,4
Magnésio	mg / mmol	15 / 0,6	30 / 1,2
Fósforo	mg / mmol	95 / 3,1	190 / 6,2
Ferro	mg	2,0	4,0
Zinco	mg	1,5	3,0
Cobre	µg	300	600
Manganês	mg	0,4	0,8
Iodo	µg	30	60
Flúor	mg	0,2	0,4
Crómio	µg	10	20
Molibdénio	µg	15	30
Selénio	µg	10	20
<b>Vitaminas</b>			
Vitamina A	µg RE	170	340
Da qual β-Caroteno	µg RE	50	100
Vitamina D <sub>3</sub>	µg	2,0	4,0
Vitamina E	mg α-TE	3,0	6,0
Vitamina K <sub>1</sub>	µg	16,7	33,4
Vitamina B <sub>1</sub>	mg	0,23	0,46
Vitamina B <sub>2</sub>	mg	0,32	0,64
Niacina	mg / mg NE	1,50 / 2,76	3,0 / 5,5
Vitamina B <sub>5</sub>	mg	0,33	0,66
Vitamina B <sub>6</sub>	µg	0,6	1,2
Ácido pantoténico	mg	1,2	2,4
Biotina	µg	7,5	15
Ácido fólico	µg	50	100
Vitamina C	mg	15	30
Colina	mg	26,7	53,4

## Distribuição calórica (Energia %)

Lípidos 42%, Hidratos de carbono 35%, Fibra 3%, Proteínas 20%

<sup>a</sup>Baunilha; <sup>b</sup>Cappuccino

# Fresubin® DB Crème

Suplemento nutricional oral completo semi-sólido, hipercalórico (1,5 kcal/g), hiperproteico (20% energia), com fibra. Elevado teor em monoinsaturados, perfil de hidratos de carbono adaptado com baixo índice glicêmico para um melhor controle da glicemia. Clinicamente isento de lactose, isento de glúten, baixo teor em sódio e em colesterol; com açúcar e edulcorantes.



## Indicações clínicas:

Para a gestão nutricional de doentes com ou em risco de malnutrição associada à doença em particular para doentes com metabolismo da glicose alterado ou disfaagia.

## Modo de utilização:

Deve ser determinado pelo profissional de saúde de acordo com as necessidades do doente.

- Como suplemento: 3-4 embalagens (563-750 kcal)/dia
- Como fonte alimentar única: 8 embalagens (1500 kcal)/dia.

## Notas importantes:

Deve ser consumido sob supervisão médica. Adequado como fonte alimentar única. Não adequado a crianças < 3 anos. Usar com precaução em crianças < 6 anos. Não adequado a doentes com galactosemia. Assegurar o aporte adequado de fluidos. Conservar à temperatura ambiente. As embalagens abertas podem ser conservadas no frigorífico até 24 horas. Deve consumir-se fresco.

## Fontes de Macronutrientes:

Proteínas: leite;  
Hidratos de carbono: amido modificado, maltodextrina, frutose;  
Lípidos: óleos vegetais, TCM.

## Alergénios:

Proteína do leite, lecitinas de soja.

## Apresentação

Embalagem 125 g

## Sabores e CNP:

Baunilha: 7375345  
Cappuccino: 7375352  
Morango Silvestre: 7375360  
Pêssego-Alperce: 6671941

## Declaração nutricional

	Un.	por 100 g	por 125 g
<b>Valor energético</b>			
		630	788
	kcal	150	188
<b>Lípidos</b>	g	7,0	8,8
Dos quais saturados	g	1,6	2,0
Dos quais TCM	g	1,2	1,5
Dos quais monoinsaturados	g	4,1	5,1
Dos quais polinsaturados	g	1,3	1,6
<b>Hidratos de carbono</b>	g	13,1	16,4
Dos quais amido	g	7,1	8,9
Dos quais açúcares	g	2,5	3,1
Dos quais frutose	g	1,9	2,4
Dos quais lactose	g	≤ 0,5	≤ 0,6
<b>Fibra</b>	g	2,0	2,5
<b>Proteínas</b>	g	7,5	9,4
<b>Sal (Na x 2,5)</b>	g	0,18	0,225
<b>Água</b>	ml	67,5	84,4

## Minerais e oligoelementos

Sódio	mg / mmol	70 / 3,0	88 / 3,8
Potássio	mg / mmol	130 / 3,3	163 / 4,1
Cloreto	mg / mmol	50 / 1,4	63 / 1,8
Cálcio	mg / mmol	150 / 3,7	188 / 4,6
Magnésio	mg / mmol	15 / 0,6	19 / 0,78
Fósforo	mg / mmol	95 / 3,1	119 / 3,9
Ferro	mg	2,4	3
Zinco	mg	1,8	2,3
Cobre	µg	360	450
Manganês	mg	0,48	0,6
Iodo	µg	36	45
Flúor	mg	0,24	0,3
Crómio	µg	12	15
Molibdénio	µg	18	22,5
Selénio	µg	12	15

## Vitaminas

Vitamina A	µg RE	204	255
Da qual β-Caroteno	µg RE	60	75
Vitamina D <sub>3</sub>	µg	2,4	3
Vitamina E	mg α-TE	3,6	4,5
Vitamina K <sub>1</sub>	µg	20	25
Vitamina B <sub>1</sub>	mg	0,3	0,4
Vitamina B <sub>2</sub>	mg	0,4	0,5
Niacina	mg / mg NE	2,0 / 3,3	2,5 / 4,1
Vitamina B <sub>6</sub>	mg	0,4	0,5
Vitamina B <sub>12</sub>	µg	0,7	0,9
Ácido pantoténico	mg	1,4	1,8
Biotina	µg	9,0	11,3
Ácido fólico	µg	60	75
Vitamina C	mg	18	22,5
Colina	mg	32	40

## Distribuição calórica (Energia %)

Lípidos 42%, Hidratos de carbono 35%, Fibra 3%, Proteínas 20%



# Fresubin® Thickened Stage II

Suplemento nutricional oral hipercalórico (1,5 kcal/ml), hiperproteico (27% energia), espessado (consistência mel - Fase 2; Nível 3 IDDSI), com fibra (inulina). Clinicamente isento de lactose e isento de glúten. Resistência à amilase salivar.



## Indicações clínicas:

Para a gestão nutricional de doentes com ou em risco de malnutrição associada à doença, em particular com disfagia e/ou necessidades proteicas e energéticas aumentadas.

## Modo de utilização:

Deve ser determinado pelo profissional de saúde de acordo com as necessidades do doente.

- Como suplemento: 2-3 frascos (600-900 kcal)/dia.

## Notas importantes:

Deve ser consumido sob supervisão médica. Não adequado como fonte alimentar única. Não adequado a crianças < 3 anos. Usar com precaução em crianças < 6 anos. Não adequado a doentes com galactosemia. Assegurar o aporte adequado de fluidos. Conservar à temperatura ambiente. Os frascos abertos podem ser conservados no frigorífico até 24 horas. Agitar suavemente antes de consumir. Beber lentamente. Deve consumir-se à temperatura ambiente.

## Fontes de Macronutrientes:

Proteínas: leite;  
Hidratos de carbono: sacarose, maltodextrina, amido modificado;  
Lípidos: óleos vegetais.

## Alergénios:

Proteína do leite, lecitinas de soja.

## Apresentação

EasyBottle 200 ml

## Sabores e CNP:

Morango Silvestre: 6364828

## Declaração nutricional

	Un.	por 100 ml	por 200 ml
<b>Valor energético</b>			
	kJ	630	1260
	kcal	150	300
<b>Lípidos</b>	g	6,7	13,4
Dos quais saturados	g	0,5	1,0
Dos quais monoinsaturados	g	5,0	10,0
Dos quais polinsaturados	g	1,2	2,4
<b>Hidratos de carbono</b>	g	12,0	24,0
Dos quais açúcares	g	7,3	14,6
Dos quais lactose	g	≤ 0,7	≤ 1,4
<b>Fibra</b>	g	0,83	1,66
<b>Proteínas</b>	g	10	20
<b>Sal (Na x 2,5)</b>	g	0,13	0,26
<b>Água</b>	ml	79	158
<b>Osmolaridade</b>	mosmol/l	430	430
<b>Osmolalidade</b>	mosmol/kg H <sub>2</sub> O	550	550

## Minerais e oligoelementos

Sódio	mg / mmol	52 / 2,3	104 / 4,6
Potássio	mg / mmol	140 / 3,6	280 / 7,2
Cloreto	mg / mmol	80 / 2,3	160 / 4,6
Cálcio	mg / mmol	200 / 5,0	400 / 10,0
Magnésio	mg / mmol	27 / 1,1	54 / 2,2
Fósforo	mg / mmol	120 / 3,9	240 / 7,8
Ferro	mg	2,5	5,0
Zinco	mg	2,0	4,0
Cobre	µg	375	750
Manganês	mg	0,5	1,0
Iodo	µg	37,5	75
Flúor	mg	0,25	0,5
Crómio	µg	12,5	25
Molibdénio	µg	18,8	37,6
Selénio	µg	13,5	27

## Vitaminas

Vitamina A	µg RE	213	426
Da qual β-Caroteno	µg RE	63	126
Vitamina D <sub>3</sub>	µg	2,5	5,0
Vitamina E	mg α-TE	3,75	7,5
Vitamina K <sub>1</sub>	µg	21	42
Vitamina B <sub>1</sub>	mg	0,3	0,6
Vitamina B <sub>2</sub>	mg	0,4	0,8
Niacina	mg / mg NE	1,5 / 3,20	3,0 / 6,4
Vitamina B <sub>6</sub>	mg	0,43	0,86
Vitamina B <sub>12</sub>	µg	0,75	1,5
Ácido pantoténico	mg	1,5	3,0
Biotina	µg	9,4	18,8
Ácido fólico	µg	62,5	125
Vitamina C	mg	18,8	37,6

## Distribuição calórica (Energia %)

Lípidos 40%, Hidratos de carbono 32%, Fibra 1%, Proteínas 27%

# Frebini® Energy DRINK

Suplemento oral nutricionalmente completo, hipercalórico (1,5 kcal/ml), isento de fibra. Com taurina, carnitina e inositol. Clinicamente isento de lactose, isento de glúten.

## Indicações clínicas:

Para a gestão nutricional de crianças (1-12 anos) com ou em risco de malnutrição, em particular com necessidades energéticas aumentadas.

## Modo de utilização:

Deve ser determinado pelo profissional de saúde de acordo com as necessidades do doente.

- Como suplemento:  
1-3 anos: 1-3 frascos/dia.
- Como fonte alimentar única:  
4-6 anos: 3-5 frascos/dia;  
7-10 anos: 5-6 frascos/dia;  
11-12 anos: 6-7 frascos/dia;  
11-12 anos: 7-8 frascos/dia.

## Notas importantes:

Deve ser consumido sob supervisão médica. Adequado como fonte alimentar única. Não adequado a crianças < 1 ano ou adultos. Não adequado a doentes com galactosemia. Assegurar o aporte adequado de fluidos. Conservar à temperatura ambiente. Os frascos abertos podem ser conservados no frigorífico até 24 horas. Beber lentamente.



## Fontes de Macronutrientes:

Proteínas: leite;  
Hidratos de carbono: maltodextrina, sacarose;  
Lípidos: óleo vegetal, TCM.

## Alérgenos:

Proteína do leite, lecitinas de soja.

## Apresentação

EasyBottle 200 ml

## Sabores e CNP:

Morango: 7367516

## Declaração nutricional

	Un.	por 100 ml	por 200 ml
<b>Valor energético</b>			
	kJ	630	1260
	kcal	150	300
<b>Lípidos</b>	g	6,7	13,4
Dos quais saturados	g	1,7	3,4
Dos quais TCM	g	1,3	2,6
Dos quais monoinsaturados	g	3,3	6,6
Dos quais polinsaturados	g	1,7	3,4
<b>Hidratos de carbono</b>	g	18,7	37,4
Dos quais açúcares	g	4,5	9
Dos quais lactose	g	≤ 0,05	≤ 0,1
<b>Fibra</b>	g	0	0
<b>Proteínas</b>	g	3,8	7,6
<b>Sal (Na x 2,5)</b>	g	0,20	0,40
<b>Água</b>	ml	79	158
<b>Osmolaridade</b>	mosmol/l	400	400
<b>Osmolalidade</b>	mosmol/kg H <sub>2</sub> O	500	500

## Minerais e oligoelementos

Sódio	mg / mmol	81 / 3,52	162 / 7,04
Potássio	mg / mmol	150 / 3,84	300 / 7,68
Cloreto	mg / mmol	123 / 3,47	246 / 6,94
Cálcio	mg / mmol	105 / 2,62	210 / 5,24
Magnésio	mg / mmol	19 / 0,78	38 / 1,56
Fósforo	mg / mmol	92 / 2,97	184 / 5,94
Ferro	mg	1,5	3,0
Zinco	mg	1,5	3,0
Cobre	µg	150	300
Manganês	mg	0,18	0,36
Iodo	µg	15	30
Flúor	mg	0,12	0,24
Crómio	µg	6,0	12
Molibdénio	µg	6,0	12
Selénio	µg	4,5	9

## Vitaminas

Vitamina A	µg RE	93	186
Da qual β-Caroteno	µg RE	25	50
Vitamina D <sub>3</sub>	µg	1,13	2,26
Vitamina E	mg α-TE	3,0	6,0
Vitamina K <sub>1</sub>	µg	6,0	12,0
Vitamina B <sub>1</sub>	mg	0,3	0,6
Vitamina B <sub>2</sub>	mg	0,3	0,6
Niacina	mg / mg NE	1,8 / 2,6	3,6 / 5,2
Vitamina B <sub>6</sub>	mg	0,17	0,34
Vitamina B <sub>12</sub>	µg	0,3	0,6
Ácido pantoténico	mg	0,6	1,2
Biotina	µg	7,5	15
Ácido fólico	µg	33	66
Vitamina C	mg	12	24
Colina	mg	30	60
Taurina	mg	12	24
Carnitina	mg	4,5	9,0
Mio-Inositol	mg	22,5	45

## Distribuição calórica (Energia %)

Lípidos 40%, Hidratos de carbono 49,8%, Fibra 0%, Proteínas 10,2%

# Frebini® Energy Fibre DRINK

Suplemento oral nutricionalmente completo, hipercalórico (1,5 kcal/ml), com fibra. Com taurina, carnitina e inositol. Clinicamente isento de lactose, isento de glúten.

## Indicações clínicas:

Para a gestão nutricional de crianças (1-12 anos) com ou em risco de malnutrição, em particular com necessidades energéticas aumentadas.

## Modo de utilização:

Deve ser determinado pelo profissional de saúde de acordo com as necessidades do doente.

- Como suplemento:  
1-3 frascos/dia.
- Como fonte alimentar única:  
1-3 anos: 3-5 frascos/dia;  
4-6 anos: 5-6 frascos/dia;  
7-10 anos: 6-7 frascos/dia;  
11-12 anos: 7-8 frascos/dia.

## Notas importantes:

Deve ser consumido sob supervisão médica. Adequado como fonte alimentar única. Não adequado a crianças < 1 ano ou adultos. Não adequado a doentes com galactosemia. Assegurar o aporte adequado de fluidos. Conservar à temperatura ambiente. Os frascos abertos podem ser conservados no frigorífico até 24 horas. Beber lentamente.



## Fontes de Macronutrientes:

Proteínas: leite;  
Hidratos de carbono: maltodextrina, sacarose;  
Lípidos: óleo vegetal, TCM.

## Alergénios:

Proteína do leite, lecitinas de soja, dextrina de trigo.

## Apresentação

EasyBottle 200 ml

## Sabores e CNP:

Chocolate: 7367508

## Declaração nutricional

	Un.	por 100 ml	por 200 ml
<b>Valor energético</b>			
	kJ	630	1260
	kcal	150	300
<b>Lípidos</b>	g	6,7	13,4
Dos quais saturados	g	1,8	3,6
Dos quais TCM	g	1,3	2,6
Dos quais monoinsaturados	g	3,2	6,4
Dos quais polinsaturados	g	1,6	3,2
<b>Hidratos de carbono</b>	g	18,1	36,2
Dos quais açúcares	g	4,9	9,8
Dos quais lactose	g	≤ 0,05	≤ 0,10
<b>Fibra</b>	g	1,1	2,2
<b>Proteínas</b>	g	3,8	7,6
<b>Sal (Na x 2,5)</b>	g	0,26	0,52
<b>Água</b>	ml	79	158
<b>Osmolaridade</b>	mosmol/l	420	420
<b>Osmolalidade</b>	mosmol/kg H <sub>2</sub> O	530	530

## Minerais e oligoelementos

Sódio	mg / mmol	102 / 4,44	204 / 8,88
Potássio	mg / mmol	150 / 3,84	300 / 7,68
Cloreto	mg / mmol	110 / 3,10	220 / 6,2
Cálcio	mg / mmol	98 / 2,45	196 / 4,9
Magnésio	mg / mmol	20 / 0,82	40 / 1,64
Fósforo	mg / mmol	97 / 3,13	194 / 6,26
Ferro	mg	1,5	3,0
Zinco	mg	1,5	3,0
Cobre	µg	150	300
Manganês	mg	0,18	0,36
Iodo	µg	15	30
Flúor	mg	0,12	0,24
Crómio	µg	9,0	18,0
Molibdénio	µg	6,0	12,0
Selénio	µg	4,5	9,0

## Vitaminas

Vitamina A	µg RE	93	186
Da qual β-Caroteno	µg RE	25	50
Vitamina D <sub>3</sub>	µg	1,13	2,26
Vitamina E	mg α-TE	3,0	6,0
Vitamina K <sub>1</sub>	µg	6,0	12,0
Vitamina B <sub>1</sub>	mg	0,3	0,6
Vitamina B <sub>2</sub>	mg	0,3	0,6
Niacina	mg / mg NE	1,8 / 2,6	3,6 / 5,2
Vitamina B <sub>6</sub>	mg	0,17	0,34
Vitamina B <sub>12</sub>	µg	0,3	0,6
Ácido pantoténico	mg	0,6	1,2
Biotina	µg	7,5	15
Ácido fólico	µg	33	66
Vitamina C	mg	12	24
Colina	mg	30	60
Taurina	mg	12	24
Carnitina	mg	4,5	9,0
Mio-Inositol	mg	22,5	45

## Distribuição calórica (Energia %)

Lípidos 40%, Hidratos de carbono 48,3%, Fibra 1,5%, Proteínas 10,2%

# Fresubin® Powder Extra

Suplemento nutricional oral em pó, para ser reconstituído com leite, obtendo-se uma bebida hipercalórica (1,7 kcal/ml), isento de fibra (exceto sabor chocolate). Com lactose, isento de glúten.



## Indicações clínicas:

Para a gestão nutricional de doentes com ou em risco de malnutrição associada à doença, em particular com necessidades energéticas aumentadas.

## Modo de utilização:

Deve ser determinado pelo profissional de saúde de acordo com as necessidades do doente.

- Como suplemento: 1-2 saquetas (400-800 kcal)/dia.
- 1 dose = 1 saqueta (62 g de pó) de Fresubin® Powder Extra + 200 ml de leite gordo fornece aproximadamente 400 kcal.
- Deitar 200 ml de leite gordo num shaker e adicionar 1 saqueta (62 g) de Fresubin® Powder Extra. Agitar durante 30 segundos.

## Notas importantes:

Deve ser consumido sob supervisão médica. Não adequado como fonte alimentar única. Não adequado a crianças < 3 anos. Usar com precaução em crianças < 6 anos. Não adequado a doentes com galactosemia. Conservar em local seco e à temperatura ambiente. Uma vez reconstituído, consumir imediatamente ou nas 12 horas seguintes se mantido no frigorífico. Agitar novamente antes de consumir. Beber lentamente. Não ferver.

## Fontes de Macronutrientes:

Proteínas: leite;  
Hidratos de Carbono: maltodextrina, sacarose;  
Lípidos: TCM, óleos vegetais.

## Alergénios:

Proteína do leite, leite em pó desnatado.

## Apresentação

Caixa 7 x 62 g

## Sabores e CNP:

Baunilha: 6632935  
Chocolate: 6632943  
Morango: 6632950  
Neutro: 6632968

## Declaração nutricional

	Un.	por 100 g de pó	por 1 saqueta (62 g de pó) + 200 ml de leite gordo (4% gordura)
<b>Valor energético</b>			
	kJ	1764	1658
	kcal	420	397
<b>Lípidos</b>	g	10,9	14,8
Dos quais saturados	g	2,8 <sup>a</sup> /3,0	7,2
Dos quais TCM	g	1,2 <sup>a</sup> /1,8	1,6 <sup>a</sup> /1,9
Dos quais monoinsaturados	g	5,3/5,4 <sup>a</sup>	5,7/5,8 <sup>a</sup>
Dos quais polinsaturados	g	2,6/2,7 <sup>a</sup>	1,8/1,9 <sup>a</sup>
<b>Hidratos de carbono</b>	g	62,0 <sup>a</sup> /63,0	47,9 <sup>a</sup> /48,5
Dos quais açúcares	g	18,6-24,7*	20,9-24,9*
Dos quais lactose	g	12,6 <sup>a</sup> /14,4	16,6 <sup>a</sup> /17,7
<b>Fibra</b>	g	0/1,8 <sup>a</sup>	0/1,8 <sup>a</sup>
<b>Proteínas</b>	g	17,5	17,7
<b>Sal (Na x 2,5)</b>	g	0,49 <sup>a</sup> /0,53	0,52 <sup>a</sup> /0,55
<b>Água</b>	ml		
<b>Osmolaridade</b>	mosmol/l		530-670*
<b>Osmolalidade</b>	mosmol/kg H <sub>2</sub> O		730-920*

## Minerais e oligoelementos

Sódio	mg / mmol	195 <sup>a</sup> -211/9	209 <sup>a</sup> -219/9 <sup>a</sup> -10
Potássio	mg / mmol	498-675 <sup>a</sup> /13-17 <sup>a</sup>	629-739 <sup>a</sup> /16-19 <sup>a</sup>
Cloreto	mg / mmol	316 <sup>a</sup> -350/9 <sup>a</sup> -10	380 <sup>a</sup> -401/11 <sup>a</sup> -12
Cálcio	mg / mmol	521 <sup>a</sup> -525/13	567 <sup>a</sup> -570/14
Magnésio	mg / mmol	64-92 <sup>a</sup> /3-4 <sup>a</sup>	62-79/3
Fósforo	mg / mmol	316 <sup>a</sup> -319/10	388 <sup>a</sup> -390/13
Ferro	mg	8,1	5,0
Zinco	mg	6,45	4,5
Cobre	µg	1210	750
Manganés	mg	1,61	1,0
Iodo	µg	121	139
Flúor	mg	0,8	0,5
Crómio	µg	40	24,8
Molibdénio	µg	60,6	37,2
Selénio	µg	44	28,7

## Vitaminas

Vitamina A	µg RE	565	420
Da qual β-Caroteno	µg RE	0	6,7
Vitamina D <sub>3</sub>	µg	8,1	5,0
Vitamina E	mg α-TE	12,1	7,7
Vitamina K <sub>1</sub>	µg	68	42
Vitamina B <sub>1</sub>	mg	0,97	0,65
Vitamina B <sub>2</sub>	mg	1,29	1,3
Niacina	mg / mg NE	12,1/13,5 <sup>a</sup> -14,8	7,9/10,3 <sup>a</sup> -11,1
Vitamina B <sub>6</sub>	mg	1,4	1,0
Vitamina B <sub>12</sub>	µg	2,4	3,3
Ácido pantoténico	mg	4,8	4,2
Biotina	µg	30,3	23,6
Ácido fólico	µg	202	141,5
Vitamina C	mg	60,6	42
Colina	mg	129	80

\*dependendo do sabor

<sup>a</sup>Chocolate

## Distribuição calórica (Energia %)

Lípidos 23%, Hidratos de carbono 60%, Fibra 0%, Proteínas 17%

<sup>a</sup>Lípidos 23%, Hidratos de carbono 59%, Fibra 1%, Proteínas 17%

# Calshake®

Suplemento nutricional oral em pó para ser reconstituído com leite obtendo-se um batido hipercalórico (1,9 kcal/ml), isento de fibra (exceto chocolate). Com lactose, isento de glúten.



## Indicações clínicas:

Para a gestão nutricional de doentes com ou em risco de malnutrição, em particular com necessidades energéticas elevadas.

## Modo de utilização:

Deve ser determinado pelo profissional de saúde de acordo com as necessidades do doente.

- Como suplemento: 1 saqueta/dia = 87/90 g de pó + 240 ml de leite gordo fornecendo aproximadamente 600 kcal.
- Adicionar o conteúdo de uma saqueta a 240 ml de leite gordo. Misturar vigorosamente com uma batedeira, com um garfo.

## Notas importantes:

Deve ser consumido sob supervisão médica. Não adequado como fonte alimentar única. Não adequado a crianças < 3 anos. Usar com precaução em crianças < 6 anos. Não adequado a doentes com galactosemia. Conservar em local seco e fresco. Uma vez reconstituído, consumir imediatamente. Se colocado no frigorífico usar até 24 horas e agitar novamente antes de consumir. Beber lentamente. Deve beber-se fresco.

## Fontes de Macronutrientes:

Proteínas; leite; Hidratos de carbono: dextrose, maltodextrina, xarope de glicose, sacarose; Lípidos: óleo vegetal, TCM.

## Alergénios:

Proteína do leite, leite em pó desnatado.

## Apresentação

Caixa 7 x 87 g / 90 g (sabor chocolate)

## Sabores e CNP:

Banana: 7344150  
 Baunilha: 7344168  
 Chocolate: 7344143  
 Morango: 7344135

## Declaração nutricional

Un. por 100 g de pó

por 100 ml de produto\*  
+ leite gordo 3,5%

por 100 ml de produto\*  
+ leite gordo 4,0%

Chocolate				
<b>Valor energético</b>				
	kJ	2100	815	815
	kcal	500	194	194
<b>Lípidos</b>				
Dos quais saturados	g	22,7	9,3	9,5
<b>Hidratos de carbono</b>	g	64,7	22,2	22,1
Dos quais açúcares	g	36,6	14,2	14,1
Dos quais lactose	g	1,4	4,0	3,8
<b>Fibra</b>	g	1,8	0,5	0,5
<b>Proteínas</b>	g	4,3	3,8	3,8
<b>Sal (Na x 2,5)</b>	g	0,40	0,21	0,20
<b>Osmolaridade</b>	mosmol/l			860
<b>Minerais e oligoelementos</b>				
Sódio	mg	160	83	79
Potássio	mg	338	220	218
Cálcio	mg	66	113	111
Magnésio	mg	36	20	19
Fósforo	mg	75	94	94

Banana, Baunilha e Morango				
<b>Valor energético</b>				
	kJ	2100	795	795
	kcal	500	190	190
<b>Lípidos</b>				
Dos quais saturados	g	24,4	9,5	9,8
<b>Hidratos de carbono</b>	g	65,5	21,8	21,7
Dos quais açúcares	g	37,8	14,2	14,0
Dos quais lactose	g	2,2	4,2	4,1
<b>Fibra</b>	g	< 0,5	< 0,15	< 0,15
<b>Proteínas</b>	g	4,1	3,8	3,7
<b>Sal (Na x 2,5)</b>	g	0,45	0,22	0,21
<b>Osmolaridade</b>	mosmol/l			900 <sup>a,b</sup> / 870 <sup>c</sup>
<b>Minerais e oligoelementos</b>				
Sódio	mg	180	87	83
Potássio	mg	94	149	148
Cálcio	mg	87	118	117
Magnésio	mg	8,0	12	11
Fósforo	mg	58	88	89

## \* Produto pronto a usar (= 1 porção):

1 saqueta de 87 g / 90 g + 240 ml de leite gordo (3,5% ou 4,0% de gordura)

## Distribuição calórica (Energia %)

<sup>a,b,c</sup>Lípidos 44%, Hidratos de carbono 53%, Fibra 0%, Proteínas 3%

<sup>d</sup>Lípidos 42%, Hidratos de carbono 53%, Fibra 1%, Proteínas 4%

<sup>a</sup>Banana, <sup>b</sup>Baunilha, <sup>c</sup>Morango, <sup>d</sup>Chocolate



# Glutamine Plus

Suplemento nutricional oral em pó para ser reconstituído com água. Elevado teor em glutamina e antioxidantes (vitaminas C e E, beta-caroteno, zinco, selênio); isento de lactose e de glúten.

## Indicações clínicas:

Para a gestão nutricional de doentes com aumento das necessidades em glutamina e antioxidantes devido a cirurgia, queimaduras ou trauma.

## Modo de utilização:

Deve ser determinado pelo profissional de saúde de acordo com as necessidades do doente.

- Como suplemento: 1 saqueta, 2-3 vezes por dia,  $\geq$  5 dias.
- Pronto a usar = 1 saqueta + 200 ml de água
- Verter 200 ml de água, preferencialmente fria, num recipiente ou num shaker limpos. Adicionar o conteúdo de uma saqueta. Misturar vigorosamente utilizando um shaker ou uma colher. Agitar novamente após um minuto.

## Notas importantes:

Deve ser consumido sob supervisão médica. Não adequado como fonte alimentar única. Não adequado a crianças com  $<$  10 anos. Assegurar o aporte adequado de fluidos. Conservar em local seco e à temperatura ambiente. Uma vez reconstituído ingerir de imediato. Se refrigerado, consumir nas 24 horas seguintes e agitar novamente antes de consumir. Também pode ser misturado em sumos ou alimentos como o iogurte, puré de maçã, etc. Quando reconstituído com outro líquido diferente de água, consumir imediatamente após a mistura.



## Fontes de Macronutrientes:

Proteínas: L-glutamina;  
Hidratos de carbono: amido, maltodextrina.

## Alergénios:

Não contém.

## Apresentação

Caixa 30 x 22,4 g

## Sabores e CNP:

Laranja: 7364521

Neutro: 7364513

Declaração nutricional	Un.	por 22,4 g saqueta	por 100 g
<b>Valor energético</b>			
	kJ	340	1500
	kcal	80	360
<b>Lípidos</b>	g	0	0
Dos quais saturados	g	0	0
<b>Hidratos de carbono</b>	g	9,6	42,7
Dos quais açúcares	g	2,66 <sup>a</sup> / 0,31 <sup>b</sup>	11,9 <sup>a</sup> / 1,37 <sup>b</sup>
Dos quais lactose	g	0	0
<b>Fibra</b>	g	1,2	5,4
<b>Proteínas</b>	g	0	0
Glutamina	g	10	44,8
<b>Sal (Na x 2,5)</b>	g	$<$ 0,03 <sup>a</sup> / $<$ 0,02 <sup>b</sup>	$<$ 0,13 <sup>a</sup> / $<$ 0,09 <sup>b</sup>
<b>Minerais e oligoelementos</b>			
Zinco	mg	3,4	15
Selénio	µg	50	220
<b>Vitaminas</b>			
β-Caroteno	mg	1,7	7,4
Vitamina E	mg α-TE	83	370
Vitamina C	mg	250	1100

## Distribuição calórica (Energia %)

Lípidos 0%, Hidratos de carbono 47%, Fibra 3%, Proteínas 50%

<sup>a</sup>Laranja, <sup>b</sup>Neutro

# Fresubin® Protein POWDER

Suplemento em pó de proteína de soro do leite (pó instantâneo), isento de fibra. Clinicamente isento de lactose, isento de glúten.

## Indicações clínicas:

Para a gestão nutricional de doentes com ou em risco de malnutrição associada à doença em particular para doentes com necessidades proteicas aumentadas incluindo oncologia, cirurgia, sarcopenia e dificuldades de crescimento em idade pediátrica.

## Modo de utilização:

Deve ser determinado pelo profissional de saúde de acordo com as necessidades do doente.

- Como suplemento:  
2 - 3 vezes por dia 10 - 15 g  
(20 - 45 g no total).

## Notas importantes:

Deve ser consumido sob supervisão médica. Não adequado como fonte alimentar única. Por favor monitorizar os níveis de potássio (K) em doentes com restrição na ingestão de potássio. Não adequado a crianças < 1 ano. Usar com precaução em crianças < 6 anos. Não adequado a doentes com galactosemia. Conservar num local seco e à temperatura ambiente. A lata aberta deverá ser consumida no prazo de 2 meses. Pode ser usado em alimentos líquidos frios ou quentes, doces ou salgados (p.e. sumos de fruta, leite, sopas) e refeições preparadas (p.e. purés).



## Fontes de Macronutrientes:

Proteínas: soro de leite.

## Alergénios:

Proteína do soro de leite, lecitinas de soja.

## Apresentação

Lata 300 g

## Sabores e CNP:

Neutro: 7379032

## Declaração nutricional

	Un.	por 100 g	por 5 g de pó*
<b>Valor energético</b>	kJ	1500	75
	kcal	360	18
<b>Lípidos</b>	g	1	0,05
Dos quais saturados	g	< 0,07	< 0,004
<b>Hidratos de carbono</b>	g	≤ 1	≤ 0,05
Dos quais açúcares	g	≤ 1	≤ 0,05
Dos quais lactose	g	≤ 1	≤ 0,05
<b>Fibra</b>	g	0	0
<b>Proteínas</b>	g	87	4,4
<b>Sal (Na x 2,5)</b>	g	1,38	0,07
<b>Minerais</b>			
Sódio	mg / mmol	550 / 23,9	27,5 / 1,2
Potássio	mg / mmol	1200 / 30,7	60 / 1,5
Cálcio	mg / mmol	60 / 1,5	3 / 0,07
Fósforo	mg / mmol	240 / 7,7	12 / 0,4

\* 1 colher de medida (colher incluída)

## Distribuição calórica (Energia %)

Lípidos 2%, Hidratos de carbono ≤ 1%, Fibra 0%, Proteínas 97%

# Thick & Easy™ Clear

Espessante alimentar, à base de goma xantana. Resistente à amilase salivar. Preparações sem alteração de cor e sabor. Isento de lactose e de glúten.

## Indicações clínicas:

Para a gestão nutricional de doentes com disfagia.

## Modo de utilização:

Deve ser determinado pelo profissional de saúde de acordo com as necessidades do doente.

Adicionar o líquido pretendido, à quantidade de pó recomendada e mexer vigorosamente com um garfo ou com uma batedeira até dissolver. Aguardar 2 a 3 minutos para atingir a consistência desejada. Não misturar em bebidas > 70°C. Se necessário, deixar arrefecer as bebidas quentes.

Utilizar apenas a colher de medida incluída.

1 colher de medida rasa = 1,4 g

Para 200 ml de líquido:

- Fase 1 (nível 2 IDDSI): 2 colheres
- Fase 2 (nível 3 IDDSI): 4 colheres
- Fase 3 (nível 4 IDDSI): 6 colheres

## Notas importantes:

Deve ser consumido sob supervisão médica. Não adequado como fonte alimentar única. Utilizado como espessante de alimentos e bebidas, como tal, não apresenta um aporte energético significativo. Não adequado a crianças < 3 anos. Conservar em local seco e à temperatura ambiente. A lata aberta deverá ser consumida no prazo de 2 meses. Depois de aberto, voltar a fechar e armazenar em ambiente relativamente isento de odores.



## Fontes de Macronutrientes:

Hidratos de carbono: maltodextrina.

## Alérgenos:

Não contém.

## Apresentação

Lata 126 g

## Sabores e CNP:

Neutro: 6618421

## Declaração nutricional

	Un.	por 100 g	por 1,4 g de pó*
<b>Valor energético</b>			
		kJ	1221
		kcal	291
<b>Lípidos</b>		g	< 0,1
Dos quais saturados		g	< 0,1
<b>Hidratos de carbono</b>		g	57
Dos quais açúcares		g	1,8
Dos quais lactose		mg	< 30
<b>Fibra</b>		g	31
<b>Proteínas</b>		g	0,9
<b>Sal (Na x 2,5)</b>		g	3,4
<b>Minerais</b>			
Sódio	mg		1344
Potássio	mg		449
Magnésio	mg		23

\* 1 colher de medida (colher incluída)

## Distribuição calórica (Energia %)

Lípidos 0%, Hidratos de carbono 78%, Fibra 21%, Proteínas 1%

## Thick & Easy™

Espessante alimentar, à base de amido de milho modificado. Isento de lactose e de glúten.

### Indicações clínicas:

Para a gestão nutricional de doentes com disfagia.

### Modo de utilização:

Deve ser determinado pelo profissional de saúde de acordo com as necessidades do doente.

Adicionar a quantidade necessária de pó e mexer vigorosamente com um garfo ou com uma batedeira até dissolver. Aguardar 1 minuto para atingir a consistência desejada.

Utilizar apenas a colher de medida incluída.

1 colher de medida rasa = 4,5 g

Para 200 ml de líquido:

- Fase 1 (nível 2 IDDSI): 2 colheres
- Fase 2 (nível 3 IDDSI): 3 colheres
- Fase 3 (nível 4 IDDSI): 4 colheres

### Notas importantes:

Deve ser consumido sob supervisão médica. Não adequado como fonte alimentar única. Utilizado como espessante alimentar e, como tal, não apresenta um aporte energético significativo. Não adequado a crianças < 3 anos. Conservar em local seco e à temperatura ambiente. Depois de aberto, voltar a fechar e armazenar em ambiente relativamente isento de odores.



### Fontes de Macronutrientes:

Hidratos de carbono: amido de milho modificado, maltodextrina.

### Alergénios:

Não contém.

### Apresentação

Lata 225 g

### Sabores e CNP:

Neutro: 7344127

### Declaração nutricional

	Un.	por 100 g	por 4,5 g de pó*
<b>Valor energético</b>	kJ	1561	70
	kcal	373	16,8
<b>Lípidos</b>	g	< 0,1	< 0,01
Dos quais saturados	g	< 0,1	< 0,01
<b>Hidratos de carbono</b>	g	92,6	4,2
Dos quais açúcares	g	0	0
<b>Proteínas</b>	g	0,4	0,02
<b>Sal (Na x 2,5)</b>	g	0,44	0,02
<b>Sódio</b>	mg / mmol	174 / 7,6	8 / 0,3

\* 1 colher de medida (colher incluída)

### Distribuição calórica (Energia %)

Lípidos 0,2%, Hidratos de carbono 99,4%, Fibra 0%, Proteínas 0,4%



---

## 2. Nutrição Entérica (NE) por Sonda

---

# Fresubin® Original

Nutrição completa por sonda (1 kcal/ml), isenta de fibra, com óleo de peixe. Clinicamente isento de lactose e isento de glúten.

## Indicações clínicas:

Para a gestão nutricional de doentes com ou em risco de malnutrição associada à doença.

## Modo de utilização:

Deve ser determinado pelo profissional de saúde de acordo com as necessidades do doente.

- Como fonte alimentar única:  $\geq 1500$  ml/dia (1500 kcal).

## Notas importantes:

Deve ser consumido sob supervisão médica. Monitorizar o débito de administração. Adequado como fonte alimentar única. Não adequado a crianças < 3 anos. Usar com precaução em crianças < 6 anos. Não adequado a doentes com galactosemia. Assegurar o aporte adequado de fluidos. Não utilizar por via parentérica (I.V.). Conservar à temperatura ambiente. Uma vez aberto, usar no prazo de 24 horas. Agitar bem antes de usar. Não utilizar se a bolsa estiver danificada, insuflada ou o conteúdo coagulado. Não misturar com medicamentos.



## Fontes de Macronutrientes:

Proteínas: leite, soja;  
Hidratos de carbono: maltodextrina;  
Lípidos: óleos vegetais, óleo de peixe.

## Alergénios:

Proteína do leite, proteína da soja, lecitinas de soja, óleo de peixe.

## Apresentação

EasyBag 500 ml, 1000 ml

## CNP:

500 ml: 7343947  
1000 ml: 6062703

## Declaração nutricional

	Un.	por 100 ml	por 500 ml
<b>Valor energético</b>			
	kJ	420	2100
	kcal	100	500
<b>Lípidos</b>	g	3,4	17
Dos quais saturados	g	0,3	1,5
Dos quais monoinsaturados	g	2,1	10,5
Dos quais polinsaturados	g	1,0	5,0
Dos quais EPA + DHA	g	0,03	0,15
<b>Hidratos de carbono</b>	g	13,8	69
Dos quais açúcares	g	0,85	4,25
Dos quais lactose	g	$\leq 0,01$	$\leq 0,05$
<b>Fibra</b>	g	0	0
<b>Proteínas</b>	g	3,8	19
<b>Sal (Na x 2,5)</b>	g	0,19	0,95
<b>Água</b>	ml	84	420
<b>Osmolaridade</b>	mosmol/l	220	220
<b>Osmolalidade</b>	mosmol/kg H <sub>2</sub> O	265	265

## Minerais e oligoelementos

Sódio	mg / mmol	75 / 3,3	375 / 16,5
Potássio	mg / mmol	125 / 3,2	625 / 16
Cloreto	mg / mmol	115 / 3,3	57 / 16,5
Cálcio	mg / mmol	80 / 2,0	400 / 10,0
Magnésio	mg / mmol	25 / 1,0	125 / 5,0
Fósforo	mg / mmol	63 / 2,0	315 / 10,0
Ferro	mg	1,3	6,5
Zinco	mg	1,2	6
Cobre	$\mu$ g	133	665
Manganês	mg	0,27	1,35
Iodo	$\mu$ g	13,3	66,5
Flúor	mg	0,13	0,65
Crómio	$\mu$ g	6,7	33,5
Molibdénio	$\mu$ g	10	50
Selénio	$\mu$ g	6,7	33,5

## Vitaminas

Vitamina A	$\mu$ g RE	92	460
Da qual $\beta$ -Caroteno	$\mu$ g RE	22	110
Vitamina D <sub>3</sub>	$\mu$ g	1,3	6,5
Vitamina E	mg $\alpha$ -TE	1,3	6,5
Vitamina K <sub>1</sub>	$\mu$ g	6,7	33,5
Vitamina B <sub>1</sub>	mg	0,13	0,65
Vitamina B <sub>2</sub>	mg	0,17	0,85
Niacina	mg / mg NE	1,6 / 2,4	8 / 12
Vitamina B <sub>6</sub>	mg	0,16	0,8
Vitamina B <sub>12</sub>	$\mu$ g	0,27	1,35
Ácido pantoténico	mg	0,47	2,35
Biotina	$\mu$ g	5	25
Ácido fólico	$\mu$ g	26,7	133,5
Vitamina C	mg	6,7	33,5
Colina	mg	36,7	183,5

## Distribuição calórica (Energia %)

Lípidos 30%, Hidratos de carbono 55%, Fibra 0%, Proteínas 15%



# Fresubin® Original Fibre

Nutrição completa por sonda 1 kcal/ml, com fibra, com óleo de peixe. Clinicamente isento de lactose e isento de glúten.

## Indicações clínicas:

Para a gestão nutricional de doentes com ou em risco de malnutrição associada à doença.

## Modo de utilização:

Deve ser determinado pelo profissional de saúde de acordo com as necessidades do doente.

- Como fonte alimentar única:  $\geq 1500$  ml/dia (1500 kcal).

## Notas importantes:

Deve ser consumido sob supervisão médica. Monitorizar o débito de administração. Adequado como fonte alimentar única. Não adequado a crianças < 3 anos. Usar com precaução em crianças < 6 anos. Não adequado a doentes com galactosemia. Assegurar o aporte adequado de fluidos. Não utilizar por via parentérica (I.V.). Conservar à temperatura ambiente. Uma vez aberto, usar no prazo de 24 horas. Agitar bem antes de usar. Não utilizar se a bolsa estiver danificada, insuflada ou o conteúdo coagulado. Não misturar com medicamentos.



## Fontes de Macronutrientes:

Proteínas: leite, soja;  
Hidratos de carbono: maltodextrina;  
Lípidos: óleos vegetais, óleo de peixe.

## Alergênicos:

Proteína do leite, proteína da soja, dextrina de trigo, lecitinas de soja, óleo de peixe.

## Apresentação

EasyBag 500 ml, 1000 ml

## CNP:

500 ml: 7344010  
1000 ml: 6062711

## Declaração nutricional

	Un.	por 100 ml	por 500 ml
<b>Valor energético</b>			
	kJ	420	2100
	kcal	100	500
<b>Lípidos</b>	g	3,4	17
Dos quais saturados	g	0,3	1,5
Dos quais monoinsaturados	g	2,1	10,5
Dos quais polinsaturados	g	1,0	5,0
Dos quais EPA + DHA	g	0,03	0,15
<b>Hidratos de carbono</b>	g	13,0	65
Dos quais açúcares	g	0,9	4,5
Dos quais lactose	g	$\leq 0,01$	$\leq 0,05$
<b>Fibra</b>	g	1,5	7,5
<b>Proteínas</b>	g	3,8	19
<b>Sal (Na x 2,5)</b>	g	0,33	1,65
<b>Água</b>	ml	84	420
<b>Osmolaridade</b>	mosmol/l	285	285
<b>Osmolalidade</b>	mosmol/kg H <sub>2</sub> O	335	335

## Minerais e oligoelementos

	mg / mmol	133 / 5,8	665 / 29
Sódio	mg / mmol	155 / 4,0	775 / 20
Potássio	mg / mmol	153 / 4,3	765 / 21,5
Cloreto	mg / mmol	80 / 2,0	400 / 10
Cálcio	mg / mmol	25 / 1,0	125 / 5,0
Magnésio	mg / mmol	63 / 2,0	315 / 10
Fósforo	mg	1,3	6,5
Ferro	mg	1,2	6
Zinco	µg	133	665
Cobre	mg	0,27	1,35
Manganês	µg	13,3	66,5
Iodo	mg	0,13	0,65
Flúor	µg	6,7	33,5
Crómio	µg	10	50
Molibdénio	µg	6,7	33,5
Selénio	µg		

## Vitaminas

Vitamina A	µg RE	92	460
Da qual β-Caroteno	µg RE	22	110
Vitamina D <sub>3</sub>	µg	1,3	6,5
Vitamina E	mg α-TE	1,3	6,5
Vitamina K <sub>1</sub>	µg	6,7	33,5
Vitamina B <sub>1</sub>	mg	0,13	0,65
Vitamina B <sub>2</sub>	mg	0,17	0,85
Niacina	mg / mg NE	1,6 / 2,4	8 / 12
Vitamina B <sub>6</sub>	mg	0,16	0,8
Vitamina B <sub>12</sub>	µg	0,27	1,35
Ácido pantoténico	mg	0,47	2,35
Biotina	µg	5	25
Ácido fólico	µg	26,7	133,5
Vitamina C	mg	6,7	33,5
Colina	mg	36,7	183,5

## Distribuição calórica (Energia %)

Lípidos 30%, Hidratos de carbono 52%, Fibra 3%, Proteínas 15%



# Fresubin® Energy

Nutrição completa por sonda, hipercalórica (1,5 kcal/ml), isenta de fibra. Com óleo de peixe. Clinicamente isento de lactose e isento de glúten.

## Indicações clínicas:

Para a gestão nutricional de doentes com ou em risco de malnutrição associada à doença, em particular com necessidades energéticas aumentadas e/ou com restrição de fluidos.

## Modo de utilização:

Deve ser determinado pelo profissional de saúde de acordo com as necessidades do doente.

- Como fonte alimentar única:  $\geq 1500$  ml (2250 kcal)/dia.

## Notas importantes:

Deve ser consumido sob supervisão médica. Monitorizar o débito de administração. Adequado como fonte alimentar única. Não adequado a crianças < 3 anos. Usar com precaução em crianças < 6 anos. Não adequado a doentes com galactosemia. Assegurar o aporte adequado de fluidos. Conservar à temperatura ambiente. Uma vez aberto, usar no prazo de 24 horas. Agitar bem antes de usar. Não utilizar se a bolsa estiver danificada, insuflada ou o conteúdo coagulado. Não misturar com medicamentos.



## Fontes de Macronutrientes:

Proteínas: leite;  
Hidratos de carbono: maltodextrina;  
Lípidos: óleos vegetais, óleo de peixe.

## Alergénios:

Proteína do leite, proteína de soro do leite, lecitinas de soja, óleo de peixe.

## Apresentação

EasyBag 500 ml, 1000 ml

## CNP:

500 ml: 7344028  
1000 ml: 6062695

## Declaração nutricional

	Un.	por 100 ml	por 500 ml
<b>Valor energético</b>			
	kJ	630	3150
	kcal	150	750
<b>Lípidos</b>	g	5,8	29
Dos quais saturados	g	0,5	2,5
Dos quais monoinsaturados	g	3,7	18,5
Dos quais polinsaturados	g	1,6	8
Dos quais EPA + DHA	g	0,05	0,25
<b>Hidratos de carbono</b>	g	18,8	94
Dos quais açúcares	g	1,15	5,75
Dos quais lactose	g	$\leq 0,1$	$\leq 0,5$
<b>Fibra</b>	g	0	0
<b>Proteínas</b>	g	5,6	28
<b>Sal (Na x 2,5)</b>	g	0,25	1,25
<b>Água</b>	ml	78	390
<b>Osmolaridade</b>	mosmol/l	330	330
<b>Osmolalidade</b>	mosmol/kg H <sub>2</sub> O	430	430

## Minerais e oligoelementos

Sódio	mg / mmol	100 / 4,3	500 / 21,5
Potássio	mg / mmol	207 / 5,3	1035 / 26,5
Cloreto	mg / mmol	153 / 4,3	765 / 21,5
Cálcio	mg / mmol	80 / 2,0	400 / 10
Magnésio	mg / mmol	27 / 1,1	135 / 5,5
Fósforo	mg / mmol	63 / 2,0	315 / 10
Ferro	mg	1,33	6,65
Zinco	mg	1,2	6
Cobre	µg	130	650
Manganês	mg	0,27	1,35
Iodo	µg	13,3	66,5
Flúor	mg	0,13	0,65
Crómio	µg	6,7	33,5
Molibdénio	µg	10	50
Selénio	µg	6,7	33,5

## Vitaminas

Vitamina A	µg RE	92	460
Da qual $\beta$ -Caroteno	µg RE	22	110
Vitamina D <sub>3</sub>	µg	1,3	6,5
Vitamina E	mg $\alpha$ -TE	3,0	15
Vitamina K <sub>1</sub>	µg	6,67	33,4
Vitamina B <sub>1</sub>	mg	0,13	0,65
Vitamina B <sub>2</sub>	mg	0,17	0,85
Niacina	mg / mg NE	1,6 / 2,6	8 / 13
Vitamina B <sub>6</sub>	mg	0,16	0,8
Vitamina B <sub>12</sub>	µg	0,27	1,35
Ácido pantoténico	mg	0,47	2,35
Biotina	µg	5,0	25
Ácido fólico	µg	26,7	133,5
Vitamina C	mg	6,67	33,4
Colina	mg	36,7	183,5

## Distribuição calórica (Energia %)

Lípidos 35%, Hidratos de carbono 50%, Fibra 0%, Proteínas 15%

# Fresubin® HP Energy

Nutrição completa por sonda hipercalórica (1,5 kcal/ml), hiperproteica (20% energia), isenta de fibra. Com óleo de peixe, elevado teor em TCM. Clinicamente isento de lactose e isento de glúten.

## Indicações clínicas:

Para a gestão nutricional de doentes com ou em risco de malnutrição associada à doença, em particular com necessidades proteicas e energéticas aumentadas e/ou com restrição de fluidos.

## Modo de utilização:

Deve ser determinado pelo profissional de saúde de acordo com as necessidades do doente.

- Como fonte alimentar única:  $\geq 1500$  ml (2250 kcal)/dia.

## Notas importantes:

Deve ser utilizado sob supervisão médica. Monitorizar o débito de administração. Adequado como fonte alimentar única. Não adequado a crianças < 1 ano. Usar com precaução em crianças < 6 anos. Não adequado a doentes com galactosemia. Assegurar o aporte adequado de fluidos. Conservar à temperatura ambiente. Uma vez aberto, usar até 24 horas. Agitar bem antes de consumir. Não utilizar se a bolsa estiver danificada, insuflada ou o conteúdo coagulado. Não misturar com medicamentos.



## Fontes de Macronutrientes:

Proteínas: leite;  
Hidratos de carbono: maltodextrina;  
Lípidos: óleo de soja, TCM, óleo de linhaça, óleo de peixe.

## Alergénios:

Proteína do leite, óleo de peixe.

## Apresentação

EasyBag 500 ml

## CNP:

500 ml: 7344077

## Declaração nutricional

	Un.	por 100 ml	por 500 ml
<b>Valor energético</b>			
	KJ	630	3150
	kcal	150	750
<b>Lípidos</b>			
Dos quais saturados	g	5,8	29
Dos quais TCM	g	3,7	18,5
Dos quais monoinsaturados	g	3,3	16,5
Dos quais polinsaturados	g	0,5	2,5
Dos quais EPA + DHA	g	1,5	7,5
	g	0,05	0,25
<b>Hidratos de carbono</b>			
Dos quais açúcares	g	17,0	85
Dos quais lactose	g	1,0	5,0
	g	$\leq 0,06$	$\leq 0,3$
<b>Fibra</b>			
	g	0	0
<b>Proteínas</b>			
	g	7,5	37,5
<b>Sal (Na x 2,5)</b>			
	g	0,3	1,5
<b>Água</b>			
	ml	79	395
<b>Osmolaridade</b>			
	mosmol/l	300	300
<b>Osmolalidade</b>			
	mosmol/kg H <sub>2</sub> O	400	400
<b>Minerais e oligoelementos</b>			
Sódio	mg / mmol	120 / 5,2	600 / 26
Potássio	mg / mmol	234 / 6,0	1170 / 30
Cloreto	mg / mmol	184 / 5,2	920 / 26
Cálcio	mg / mmol	80 / 2,0	400 / 10
Magnésio	mg / mmol	27 / 1,1	135 / 5,5
Fósforo	mg / mmol	63 / 2,0	315 / 10
Ferro	mg	1,33	6,65
Zinco	mg	1,2	6
Cobre	µg	133	665
Manganês	mg	0,27	1,35
Iodo	µg	13,3	66,5
Flúor	mg	0,13	0,65
Crómio	µg	6,7	33,5
Molibdénio	µg	10	50
Selénio	µg	6,7	33,5
<b>Vitaminas</b>			
Vitamina A	µg RE	92	460
Da qual β-Caroteno	µg RE	22	110
Vitamina D <sub>3</sub>	µg	1,33	6,65
Vitamina E	mg α-TE	1,33	6,65
Vitamina K <sub>1</sub>	µg	6,67	33,4
Vitamina B <sub>1</sub>	mg	0,13	0,65
Vitamina B <sub>2</sub>	mg	0,17	0,85
Niacina	mg / mg NE	1,6 / 4,1	8 / 20,5
Vitamina B <sub>6</sub>	mg	0,16	0,8
Vitamina B <sub>12</sub>	µg	0,27	1,35
Ácido pantoténico	mg	0,47	2,35
Biotina	µg	5	25
Ácido fólico	µg	27	135
Vitamina C	mg	6,7	33,5
Colina	mg	26,7	133,5

## Distribuição calórica (Energia %)

Lípidos 35%, Hidratos de carbono 45%, Fibra 0%, Proteínas 20%

## Fresubin® 2 kcal HP

Nutrição completa por sonda, hipercalórica (2,0 kcal/ml), hiperproteica (20% energia), isenta de fibra. Elevado teor de monoinsaturados, com TCM, com óleo de peixe. Baixo teor de sódio. Clinicamente isento de lactose e isento de glúten.



### Indicações clínicas:

Para a gestão nutricional de doentes com ou em risco de malnutrição associada à doença, em particular com necessidades energéticas e proteicas aumentadas e/ou com restrição de fluidos.

### Modo de utilização:

Deve ser determinado pelo profissional de saúde de acordo com as necessidades do doente.

- Como fonte alimentar única:  $\geq 1000$  ml (2000 kcal)/dia.

### Notas importantes:

Deve ser utilizado sob supervisão médica. Pode ocorrer coagulação no trato gastrointestinal, por exemplo, por interação medicamentosa. Monitorizar o débito de administração. Adequado como fonte alimentar única. Não adequado a crianças < 3 anos. Usar com precaução em crianças < 6 anos. Não adequado a doentes com galactosemia. Assegurar o aporte adequado de fluidos e eletrólitos. Conservar à temperatura ambiente. Uma vez aberto, usar no prazo de 24 horas. Agitar bem antes de consumir. Não utilizar se a bolsa estiver danificada, insuflada ou o conteúdo coagulado. Não misturar com medicamentos.

### Fontes de Macronutrientes:

Proteínas: leite;  
Hidratos de carbono: xarope de glicose;  
Lípidos: óleos vegetais, TCM, óleo de peixe.

### Alérgenos:

Proteína do leite, óleo de peixe, lecitinas de soja.

### Apresentação

EasyBag 500 ml

### CNP:

500 ml: 7384768

### Declaração nutricional

	Un.	por 100 ml	por 500 ml
<b>Valor energético</b>			
		kJ	840
		kcal	200
<b>Lípidos</b>		g	10,0
Dos quais saturados	g	3,15	50,0
Dos quais TCM	g	2,60	13,0
Dos quais monoinsaturados	g	5,23	26,15
Dos quais polinsaturados	g	1,62	8,1
Dos quais EPA + DHA	g	0,07	0,35
<b>Hidratos de carbono</b>		g	87,5
Dos quais açúcares	g	2,54	12,7
Dos quais lactose	g	$\leq 0,25$	$\leq 1,25$
<b>Fibra</b>		g	0
<b>Proteínas</b>		g	10,0
<b>Sal (Na x 2,5)</b>		g	0,15
<b>Água</b>		ml	72
<b>Osmolaridade</b>		mosmol/l	395
<b>Osmolalidade</b>		mosmol/kg H <sub>2</sub> O	560
<b>Minerais e oligoelementos</b>			
Sódio	mg / mmol	60 / 2,61	300 / 13,05
Potássio	mg / mmol	170 / 4,35	850 / 21,75
Cloreto	mg / mmol	90 / 2,54	450 / 12,7
Cálcio	mg / mmol	205 / 5,12	1025 / 25,6
Magnésio	mg / mmol	20 / 0,82	100 / 4,1
Fósforo	mg / mmol	120 / 3,87	600 / 19,35
Ferro	mg	2,67	13,35
Zinco	mg	2,4	12
Cobre	µg	267	1335
Manganês	mg	0,53	2,65
Iodo	µg	267	1335
Flúor	mg	0,27	1,35
Crómio	µg	13,3	66,5
Molibdénio	µg	20	100
Selénio	µg	13,3	66,5
<b>Vitaminas</b>			
Vitamina A	µg RE	185	925
Da qual β-Caroteno	µg RE	45	225
Vitamina D <sub>3</sub>	µg	2,0	10
Vitamina E	mg α-TE	2,67	13,35
Vitamina K <sub>1</sub>	µg	13,3	66,5
Vitamina B <sub>1</sub>	mg	0,27	1,35
Vitamina B <sub>2</sub>	mg	0,35	1,75
Niacina	mg / mg NE	3,2 / 5,5	16 / 27,5
Vitamina B <sub>6</sub>	mg	0,32	1,6
Vitamina B <sub>12</sub>	µg	0,53	2,65
Ácido pantoténico	mg	0,93	4,65
Biotina	µg	10	50
Ácido fólico	µg	53,3	266,5
Vitamina C	mg	13,3	66,5

### Distribuição calórica (Energia %)

Lípidos 45%, Hidratos de carbono 35%, Fibra 0%, Proteínas 20%

# Fresubin® 2 kcal HP Fibre

Nutrição completa por sonda, hipercalórica (2,0 kcal/ml), hiperproteica (20% energia), com fibra. Elevado teor de monoinsaturados, com TCM, com óleo de peixe. Baixo teor de sódio. Clinicamente isento de lactose e isento de glúten.



## Indicações clínicas:

Para a gestão nutricional de doentes com ou em risco de malnutrição associada à doença, em particular com necessidades energéticas e proteicas aumentadas e/ou com restrição de fluidos.

## Modo de utilização:

Deve ser determinado pelo profissional de saúde de acordo com as necessidades do doente.

- Como fonte alimentar única:  $\geq 1000$  ml (2000 kcal)/dia.

## Notas importantes:

Deve ser utilizado sob supervisão médica. Pode ocorrer coagulação no trato gastrointestinal, por exemplo, por interação medicamentosa. Monitorizar o débito de administração. Adequado como fonte alimentar única. Não adequado a crianças < 3 anos. Usar com precaução em crianças < 6 anos. Não adequado a doentes com galactosemia. Assegurar o aporte adequado de fluidos e eletrólitos. Conservar à temperatura ambiente. Uma vez aberto, usar no prazo de 24 horas. Agitar bem antes de consumir. Não utilizar se a bolsa estiver danificada, insuflada ou o conteúdo coagulado. Não misturar com medicamentos.

## Fontes de Macronutrientes:

Proteínas: leite;  
Hidratos de carbono: xarope de glicose;  
Lípidos: óleos vegetais, TCM, óleo de peixe.

## Alergénios:

Proteína do leite, dextrina de trigo, óleo de peixe, lecitinas de soja.

## Apresentação

EasyBag 500 ml

## CNP:

500ml: 7384776

## Declaração nutricional

	Un.	por 100 ml	por 500 ml
<b>Valor energético</b>			
		kJ	840
		kcal	200
<b>Lípidos</b>		g	10,0
Dos quais saturados	g	3,15	15,75
Dos quais TCM	g	2,60	13,0
Dos quais monoinsaturados	g	5,23	26,15
Dos quais polinsaturados	g	1,62	8,1
Dos quais EPA + DHA	g	0,07	0,35
<b>Hidratos de carbono</b>		g	16,7
Dos quais açúcares	g	2,53	12,65
Dos quais lactose	g	$\leq 0,25$	$\leq 1,25$
<b>Fibra</b>		g	1,5
<b>Proteínas</b>		g	10,0
<b>Sal (Na x 2,5)</b>		g	0,15
<b>Água</b>		ml	71
<b>Osmolaridade</b>		mosmol/l	395
<b>Osmolalidade</b>		mosmol/kg H <sub>2</sub> O	560

## Minerais e oligoelementos

Sódio	mg / mmol	60 / 2,61	300 / 13,05
Potássio	mg / mmol	170 / 4,35	850 / 21,75
Cloreto	mg / mmol	90 / 2,54	450 / 12,7
Cálcio	mg / mmol	205 / 5,12	1025 / 25,6
Magnésio	mg / mmol	20 / 0,82	100 / 4,1
Fósforo	mg / mmol	120 / 3,87	600 / 19,35
Ferro	mg	2,67	13,35
Zinco	mg	2,4	12
Cobre	µg	267	1335
Manganês	mg	0,53	2,65
Iodo	µg	267	1335
Flúor	mg	0,27	1,35
Crómio	µg	13,3	66,5
Molibdénio	µg	20	100
Selénio	µg	13,3	66,5

## Vitaminas

Vitamina A	µg RE	185	925
Da qual $\beta$ -Caroteno	µg RE	45	225
Vitamina D <sub>3</sub>	µg	2,0	10
Vitamina E	mg $\alpha$ -TE	2,67	13,35
Vitamina K <sub>1</sub>	µg	13,3	66,5
Vitamina B <sub>1</sub>	mg	0,27	1,35
Vitamina B <sub>2</sub>	mg	0,35	1,75
Niacina	mg / mg NE	3,2 / 5,5	16 / 27,5
Vitamina B <sub>6</sub>	mg	0,32	1,6
Vitamina B <sub>12</sub>	µg	0,53	2,65
Ácido pantoténico	mg	0,93	4,65
Biotina	µg	10	50
Ácido fólico	µg	53,3	266,5
Vitamina C	mg	13,3	66,5

## Distribuição calórica (Energia %)

Lípidos 45%, Hidratos de carbono 33,5%, Fibra 1,5%, Proteínas 20%

# Fresubin® Intensive

Nutrição completa por sonda, 1,2 kcal/ml, à base de péptidos de soro do leite, com baixo teor em fibra. Alto teor em proteína (33% energia), alto teor em EPA e DHA do óleo de peixe, com TCM. Clinicamente isento de lactose, isento de glúten.

## Indicações clínicas:

Para a gestão nutricional de doentes com ou em risco de malnutrição associada à doença, em particular com necessidades proteicas aumentadas e necessidades energéticas baixas a moderadas.

## Modo de utilização:

Deve ser determinado pelo profissional de saúde de acordo com as necessidades do doente.

- Como fonte alimentar única:  $\geq 1000$  ml/dia (1220 kcal).

## Notas importantes:

Deve ser utilizado sob supervisão médica. Monitorizar o débito de administração. Adequado como fonte alimentar única. Ter em consideração o teor elevado de proteínas. Não adequado a crianças < 10 anos. Não adequado a doentes com galactosemia. Assegurar o aporte adequado de fluidos. Conservar à temperatura ambiente. Uma vez aberto, usar no prazo de 24 horas. Agitar bem antes de usar. Não utilizar se a bolsa estiver danificada, insuflada ou o conteúdo coagulado. Não misturar com medicamentos.



## Fontes de Macronutrientes:

Proteínas: soro do leite hidrolisado;  
Hidratos de carbono: isomaltulose, maltodextrina, amido modificado;  
Lípidos: TCM, óleo vegetal, óleo de peixe.

## Alergénios:

Proteínas de soro do leite hidrolisadas, óleo de peixe.

## Apresentação

EasyBag 500 ml

## Declaração nutricional

	Un.	por 100 ml	por 500 ml
<b>Valor energético</b>			
		512	2560
	kcal	122	610
<b>Lípidos</b>	g	3,2	16
Dos quais saturados	g	1,66	8,3
Dos quais TCM	g	1,28	6,4
Dos quais monoinsaturados	g	0,82	4,1
Dos quais polinsaturados	g	0,72	3,6
Dos quais EPA	g	0,19	0,95
Dos quais DHA	g	0,11	0,55
<b>Hidratos de carbono</b>	g	12,9	64,5
Dos quais açúcares	g	8,0	40
Dos quais lactose	g	$\leq 0,5$	$\leq 2,5$
<b>Fibra</b>	g	0,64	3,2
<b>Proteínas</b>	g	10,0	50,0
<b>Sal (Na x 2,5)</b>	g	0,44	2,2
<b>Água</b>	ml	80,5	402,5
<b>Osmolaridade</b>	mosmol/l	600	600
<b>Osmolalidade</b>	mosmol/kg H <sub>2</sub> O	740	740

## Minerais e oligoelementos

	mg / mmol	175 / 7,6	875 / 38
Sódio	mg / mmol	295 / 7,5	1475 / 37,5
Cloreto	mg / mmol	160 / 4,5	800 / 22,5
Cálcio	mg / mmol	105 / 2,6	525 / 13,0
Magnésio	mg / mmol	30 / 1,2	150 / 6,0
Fósforo	mg / mmol	70 / 2,3	350 / 11,5
Ferro	mg	2,0	10,0
Zinco	mg	1,5	7,5
Cobre	$\mu$ g	230	1150
Manganês	mg	0,48	2,4
Iodo	$\mu$ g	22,0	110
Flúor	mg	0,20	1,0
Crómio	$\mu$ g	11,0	55,0
Molibdénio	$\mu$ g	14,0	70,0
Selénio	$\mu$ g	10,5	52,5

## Vitaminas

Vitamina A	$\mu$ g RE	180	900
Da qual $\beta$ -Caroteno	$\mu$ g RE	50	250
Vitamina D <sub>3</sub>	$\mu$ g	2,0	10,0
Vitamina E	mg $\alpha$ -TE	3,0	15,0
Vitamina K <sub>1</sub>	$\mu$ g	9,0	45,0
Vitamina B <sub>1</sub>	mg	0,23	1,15
Vitamina B <sub>2</sub>	mg	0,24	1,2
Niacina	mg / mg NE	2,4 / 5,6	12 / 28
Vitamina B <sub>6</sub>	mg	0,27	1,35
Vitamina B <sub>12</sub>	$\mu$ g	0,50	2,5
Ácido pantoténico	mg	0,90	4,5
Biotina	$\mu$ g	6,8	34
Ácido fólico	$\mu$ g	31,5	157,5
Vitamina C	mg	22	110

## Distribuição calórica (Energia %)

Lípidos 24%, Hidratos de carbono 42%, Fibra 1%, Proteínas 33%

# Intestamin®

Nutrição por sonda incompleta e específica, 0,5 kcal/ml, isenta de fibra; enriquecida em glutamina sob a forma de dipéptidos, enriquecida em antioxidantes e butirato na forma de tributirina. Isenta de lactose e de glúten.

## Indicações clínicas:

Para a gestão nutricional de doentes com ou em risco de malnutrição associada à doença, em particular no doente crítico com tolerância limitada à nutrição entérica e com necessidades de glutamina e antioxidantes.

## Modo de utilização:

Deve ser determinado pelo profissional de saúde de acordo com as necessidades do doente.

- Como suplemento:  
500 ml (250 kcal)/dia.

## Notas importantes:

Deve ser utilizado sob supervisão médica. Monitorizar o débito de administração. É recomendada a administração contínua. Não adequado como fonte alimentar única. Não adequado a crianças < 10 anos. Assegurar o aporte adequado de fluidos. Conservar à temperatura ambiente. Uma vez aberto, usar no prazo de 24 horas. Agitar bem antes de usar. Não utilizar se a bolsa estiver danificada, insuflada ou o conteúdo coagulado. Não misturar com medicamentos.



## Fontes de Macronutrientes:

Proteínas: glicil-glutamina, alanil-glutamina;  
Hidratos de carbono: maltodextrina;  
Lípidos: tributirina.

## Alergénios:

Não contém.

## Apresentação

EasyBag 500 ml

## Declaração nutricional

	Un.	por 100 ml	por 500 ml
<b>Valor energético</b>			
	kJ	210	1050
	kcal	50	250
<b>Lípidos</b>	g	0,2	1,0
<b>Hidratos de carbono</b>	g	3,75	18,8
Dos quais açúcares	g	0,1	0,5
Dos quais lactose	g	0	0
<b>Fibra</b>	g	0	0
<b>Proteínas</b>	g	8,5	42,5
Dos quais glutamina	g	6	30
Dos quais glicina	g	2	10
Dos quais azoto	g	1,7	8,5
<b>Sal (Na x 2,5)</b>	g	0,23	1,15
<b>Água</b>	ml	91	455
<b>Osmolaridade</b>	mosmol/l	490	490
<b>Osmolalidade</b>	mosmol/kg H <sub>2</sub> O	540	540
<b>Minerais e oligoelementos</b>			
Sódio	mg / mmol	92 / 4,0	460 / 20
Potássio	mg / mmol	52 / 1,3	260 / 6,6
Zinco	mg	4	20
Selénio	µg	60	300
<b>Vitaminas</b>			
β-Caroteno	mg	2	10
Vitamina E	mg α-TE	100	500
Vitamina C	mg	300	1500

## Distribuição calórica (Energia %)

Lípidos 2%, Hidratos de carbono 30%, Fibra 0%, Proteínas 68%

# Reconvan®

Nutrição completa por sonda, 1 kcal/ml, com elevado teor proteico (22% energia). Isento de fibra, enriquecido com glutamina e arginina, elevado teor em EPA e DHA do óleo de peixe, com TCM. Clinicamente isento de lactose, com proteína de trigo hidrolisada.



## Indicações clínicas:

Para a gestão nutricional de doentes com ou em risco de malnutrição associada à doença, em particular para doentes com risco aumentado de infeções associadas a cirurgias maiores ou trauma.

## Modo de utilização:

Deve ser determinado pelo profissional de saúde de acordo com as necessidades do doente.

- Como fonte alimentar única:  $\geq 1500$  ml/dia (1500 kcal).

## Notas importantes:

Deve ser consumido sob supervisão médica. Monitorizar o débito de administração. Adequado como fonte alimentar única. Não adequado a crianças < 1 ano. Usar com precaução em crianças < 6 anos. Não recomendado a doentes com SIRS grave ou sépsis. Não adequado a doentes com galactosemia. Assegurar o aporte adequado de fluidos. Conservar à temperatura ambiente. Uma vez aberto usar no prazo de 24 horas. Agitar bem antes de usar. Não utilizar se a bolsa estiver danificada, insuflada ou o conteúdo coagulado. Não misturar com medicamentos.

## Fontes de Macronutrientes:

Proteínas: trigo hidrolisado, arginina; Hidratos de carbono: maltodextrina; Lípidos: TCM, óleo vegetal, óleo de peixe, óleo de linhaça.

## Alergénios:

Proteína de trigo hidrolisada, proteína do leite, óleo de peixe, lecitinas de soja.

## Apresentação

EasyBag 500 ml

## Declaração nutricional

	Un.	por 100 ml	por 500 ml
<b>Valor energético</b>			
		kJ	420
		kcal	100
<b>Lípidos</b>		g	3,3
Dos quais saturados		g	2,0
Dos quais TCM		g	1,9
Dos quais monoinsaturados		g	0,2
Dos quais polinsaturados		g	1,1
Dos quais EPA		g	0,15
Dos quais DHA		g	0,10
<b>Hidratos de carbono</b>		g	12
Dos quais açúcares		g	0,7
Dos quais lactose		g	$\leq 0,01$
<b>Fibra</b>		g	0
<b>Proteínas</b>		g	5,5
Dos quais glutamina		g	1
Dos quais arginina		g	0,67
<b>Sal (Na x 2,5)</b>		g	0,35
<b>Água</b>		ml	84
<b>Osmolaridade</b>		mosmol/l	270
<b>Osmolalidade</b>		mosmol/kg H <sub>2</sub> O	320

## Minerais e oligoelementos

Sódio	mg / mmol	138 / 6,0	690 / 30
Potássio	mg / mmol	207 / 5,3	1035 / 26,5
Cloreto	mg / mmol	141 / 4,0	705 / 20
Cálcio	mg / mmol	80 / 2,0	400 / 10
Magnésio	mg / mmol	25 / 1,0	125 / 5
Fósforo	mg / mmol	60 / 1,9	300 / 9,5
Ferro	mg	1,33	6,65
Zinco	mg	1,2	6,0
Cobre	µg	130	650
Manganês	mg	0,27	1,35
Iodo	µg	13,3	66,5
Flúor	mg	0,13	0,65
Crómio	µg	6,7	33,5
Molibdénio	µg	10	50
Selénio	µg	6,7	33,5

## Vitaminas

Vitamina A	µg RE	92	460
Da qual β-Caroteno	µg RE	22	110
Vitamina D <sub>3</sub>	µg	1,0	5,0
Vitamina E	mg α-TE	1,33	6,65
Vitamina K <sub>1</sub>	µg	6,7	33,5
Vitamina B <sub>1</sub>	mg	0,13	0,65
Vitamina B <sub>2</sub>	mg	0,17	0,85
Niacina	mg / mg NE	1,6 / 2,4	8 / 12
Vitamina B <sub>6</sub>	mg	0,16	0,8
Vitamina B <sub>12</sub>	µg	0,27	1,35
Ácido pantoténico	mg	0,47	2,35
Biotina	µg	5,0	25,0
Ácido fólico	µg	26,7	133,5
Vitamina C	mg	6,67	33,35
Colina	mg	26,7	133,5

## Distribuição calórica (Energia %)

Lípidos 30%, Hidratos de carbono 48%, Fibra 0%, Proteínas 22%



# Survimed® OPD

Nutrição completa por sonda (1 kcal/ml), à base de péptidos provenientes de proteínas de soro do leite hidrolisadas, isenta de fibra, com óleo de peixe, com TCM. Clinicamente isento de lactose e isento de glúten.



## Indicações clínicas:

Para a gestão nutricional de doentes com ou em risco de malnutrição associada à doença, em particular com malabsorção.

## Modo de utilização:

Deve ser determinado pelo profissional de saúde de acordo com as necessidades do doente.

- Como fonte alimentar única: ≥ 1500 ml/dia (1500 kcal)

## Notas importantes:

Deve ser consumido sob supervisão médica. Monitorizar o débito de administração. Adequado como fonte alimentar única. Não adequado a crianças < 3 anos. Usar com precaução em crianças < 6 anos. Não adequado a doentes com galactosemia. Assegurar o aporte adequado de fluidos. Conservar à temperatura ambiente. Uma vez aberto usar no prazo de 24 horas. Agitar bem antes de consumir. Não utilizar se a bolsa estiver danificada, insuflada ou o conteúdo coagulado. Não misturar com medicamentos.

## Fontes de Macronutrientes:

Proteínas: soro do leite hidrolisado;  
Hidratos de carbono: maltodextrina;  
Lípidos: óleos vegetais, óleo de peixe.

## Alergénios:

Proteína de soro do leite hidrolisadas, óleo de peixe.

## Apresentação

EasyBag 500 ml

## CNP:

500ml: 7344093

## Declaração nutricional

	Un.	por 100 ml	por 500 ml
<b>Valor energético</b>			
	kJ	420	2100
	kcal	100	500
<b>Lípidos</b>	g	2,8	14
Dos quais saturados	g	1,59	7,95
Dos quais TCM	g	1,44	7,2
Dos quais monoinsaturados	g	0,61	3,05
Dos quais polinsaturados	g	0,60	3,0
Dos quais EPA + DHA	g	0,04	0,2
<b>Hidratos de carbono</b>	g	14,3	71,5
Dos quais açúcares	g	1,1	5,5
Dos quais lactose	g	≤ 0,1	≤ 0,5
<b>Fibra</b>	g	< 0,1	< 0,5
<b>Proteínas</b>	g	4,5	22,5
<b>Sal (Na x 2,5)</b>	g	0,20	1,0
<b>Água</b>	ml	85	425
<b>Osmolaridade</b>	mosmol/l	300	300
<b>Osmolalidade</b>	mosmol/kg H <sub>2</sub> O	350	350

## Minerais e oligoelementos

Sódio	mg / mmol	80 / 3,5	400 / 17,5
Potássio	mg / mmol	200 / 5,1	1000 / 25,5
Cloreto	mg / mmol	83 / 2,3	415 / 11,5
Cálcio	mg / mmol	65 / 1,6	325 / 8,0
Magnésio	mg / mmol	25 / 1,0	125 / 5,0
Fósforo	mg / mmol	48 / 1,5	240 / 7,5
Ferro	mg	1,3	6,5
Zinco	mg	1,2	6,0
Cobre	µg	133	665
Manganês	mg	0,27	1,35
Iodo	µg	13,3	66,5
Flúor	mg	0,13	0,65
Crómio	µg	6,7	33,5
Molibdénio	µg	10	50
Selénio	µg	6,7	33,5

## Vitaminas

Vitamina A	µg RE	92	460
Da qual β - Caroteno	µg RE	22	110
Vitamina D <sub>3</sub>	µg	1,0	5,0
Vitamina E	mg α-TE	1,3	6,5
Vitamina K <sub>1</sub>	µg	6,7	33,5
Vitamina B <sub>1</sub>	mg	0,13	0,65
Vitamina B <sub>2</sub>	mg	0,17	0,85
Niacina	mg / mg NE	1,00 / 1,97	5,00 / 9,85
Vitamina B <sub>6</sub>	mg	0,16	0,8
Vitamina B <sub>12</sub>	µg	0,27	1,35
Ácido pantoténico	mg	0,47	2,35
Biotina	µg	5,0	25,0
Ácido fólico	µg	26,7	133,5
Vitamina C	mg	8,0	40
Colina	mg	36,7	183,5

## Distribuição calórica (Energia %)

Lípidos 25%, Hidratos de carbono 57%, Fibra 0%, Proteínas 18%

# Fresubin® Hepa

Nutrição completa por sonda, hipercalórica (1,3 kcal/ml) com fibra; enriquecida em aminoácidos de cadeia ramificada, com TCM. Clinicamente isento de lactose e isento de glúten.

## Indicações clínicas:

Para a gestão nutricional de doentes com ou em risco de malnutrição associada à doença, em particular para doentes com insuficiência hepática aguda e crónica.

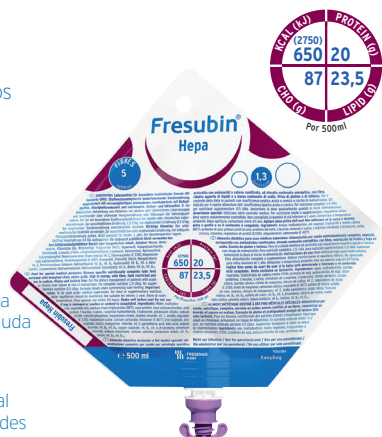
## Modo de utilização:

Deve ser determinado pelo profissional de saúde de acordo com as necessidades do doente.

- Como fonte alimentar única:  $\geq 1500$  ml (1950 kcal)/dia.

## Notas importantes:

Deve ser consumido sob supervisão médica. Monitorizar o débito de administração. Adequado como fonte alimentar única. Não adequado a crianças < 1 ano. Usar com precaução em crianças < 6 anos. Não adequado a doentes com galactosemia. Assegurar o aporte adequado de fluidos. Conservar à temperatura ambiente. Uma vez aberto, usar no prazo de 24 horas. Agitar bem antes de usar! Não utilizar se a bolsa estiver danificada, insuflada ou o conteúdo coagulado. Não misturar com medicamentos.



## Fontes de Macronutrientes:

Proteínas: soja, leite, aminoácidos livres;  
Hidratos de carbono: maltodextrina;  
Lípidos: óleo vegetal, TCM, óleo de soja.

## Alérgenos:

Proteína da soja, polissacarídeos da soja, proteína do leite.

## Apresentação

EasyBag 500 ml

## CNP:

500 ml: 7344119

## Declaração nutricional

	Un.	por 100 ml	por 500 ml
<b>Valor energético</b>	kJ	550	2750
	kcal	130	650
<b>Lípidos</b>	g	4,7	23,5
Dos quais saturados	g	2,0	10,0
Dos quais TCM	g	1,7	8,5
Dos quais monoinsaturados	g	1,4	7,0
Dos quais polinsaturados	g	1,3	6,5
<b>Hidratos de carbono</b>	g	17,4	87,0
Dos quais açúcares	g	0,7	3,5
Dos quais lactose	g	$\leq 0,01$	$\leq 0,05$
<b>Fibra</b>	g	1,0	5,0
<b>Proteínas</b>	g	4,0	20,0
Dos quais aminoácidos ramificados	g	1,93	9,65
<b>Sal (Na x 2,5)</b>	g	0,19	0,95
<b>Água</b>	ml	78	390
<b>Osmolaridade</b>	mosmol/l	330	330
<b>Osmolalidade</b>	mosmol/kg H <sub>2</sub> O	420	420
<b>Minerais e oligoelementos</b>			
Sódio	mg / mmol	75 / 3,3	375 / 16,5
Potássio	mg / mmol	120 / 3,1	600 / 15,5
Cloreto	mg / mmol	71,5 / 2,0	357,5 / 10,0
Cálcio	mg / mmol	80 / 2,0	400 / 10,0
Magnésio	mg / mmol	27 / 1,1	135 / 5,5
Fósforo	mg / mmol	53 / 1,7	265 / 8,5
Ferro	mg	1,33	6,65
Zinco	mg	1,2	6,0
Cobre	µg	130	650
Manganês	mg	0,27	1,35
Iodo	µg	13,3	66,5
Flúor	mg	0,13	0,65
Crómio	µg	6,67	33,35
Molibdénio	µg	10	50
Selénio	µg	6,67	33,35
<b>Vitaminas</b>			
Vitamina A	µg RE	92	460
Da qual β-Caroteno	µg RE	22	110
Vitamina D <sub>3</sub>	µg	1,0	5,0
Vitamina E	mg α-TE	1,33	6,65
Vitamina K <sub>1</sub>	µg	6,67	33,35
Vitamina B <sub>1</sub>	mg	0,13	0,65
Vitamina B <sub>2</sub>	mg	0,17	0,85
Niacina	mg / mg NE	1,6 / 2,3	8,0 / 11,5
Vitamina B <sub>6</sub>	mg	0,16	0,8
Vitamina B <sub>12</sub>	µg	0,27	1,35
Ácido pantoténico	mg	0,47	2,35
Biotina	µg	5,0	25,0
Ácido fólico	µg	27	135
Vitamina C	mg	6,67	33,35
Colina	mg	28	140

## Distribuição calórica (Energia %)

Lípidos 33%, Hidratos de carbono 53,5%, Fibra 1,5%, Proteínas 12%

# Diben

Nutrição completa por sonda (1,05 kcal/ml) com fibra. Elevado teor em monoinsaturados, com óleo de peixe. Enriquecido em  $\beta$ -caroteno, vitamina E e magnésio; com extrato de chá verde; perfil de hidratos de carbono adaptado, com baixo índice glicémico e com crómio, co-fator associado a um aumento da tolerância à glicose, para melhoria do controlo da glicemia. Clinicamente isento de lactose, isento de glúten, baixo teor em sódio e em colesterol.



## Indicações clínicas:

Para a gestão nutricional de doentes com ou em risco de malnutrição associada à doença, em particular para doentes com metabolismo da glicose alterado.

## Modo de utilização:

Deve ser determinado pelo profissional de saúde de acordo com as necessidades do doente.

- Como fonte alimentar única:  $\geq 1350$  ml (1415 kcal)/dia.

## Notas importantes:

Deve ser consumido sob supervisão médica. Monitorizar o débito de administração. Adequado como fonte alimentar única. Não adequado a crianças < 3 anos. Usar com precaução em crianças < 6 anos. Contém cafeína (3,3 mg/100 ml). Não adequado a doentes com galactosemia. Assegurar o aporte adequado de fluidos. A terapêutica para o controlo da glicemia deve ser ajustada em conformidade. Conservar à temperatura ambiente. Uma vez aberto, usar no prazo de 24 horas. Agitar bem antes de usar. Não utilizar se a bolsa estiver danificada, insuflada ou o conteúdo coagulado. Não misturar com medicamentos.

## Fontes de Macronutrientes:

Proteínas: leite;  
Hidratos de carbono: amido modificado, frutose;  
Lípidos: óleos vegetais, óleo de peixe.

## Alergénios:

Proteína do leite, óleo de peixe, lecitinas de soja.

## Apresentação

EasyBag 500 ml

## CNP:

500 ml: 7344085

## Declaração nutricional

	Un.	por 100 ml	por 500 ml
<b>Valor energético</b>			
	kJ	440	2200
	kcal	105	525
<b>Lípidos</b>			
	g	5	25
Dos quais saturados	g	0,46	2,3
Dos quais monoinsaturados	g	3,67	18,35
Dos quais polinsaturados	g	0,87	4,35
Dos quais EPA + DHA	g	0,17	0,85
<b>Hidratos de carbono</b>			
	g	9,25	46,25
Dos quais açúcares	g	2,41	12,05
Dos quais frutose	g	2,20	11,0
Dos quais lactose	g	$\leq 0,1$	$\leq 0,5$
<b>Fibra</b>			
	g	2,4	12,0
<b>Proteínas</b>			
	g	4,5	22,5
<b>Sal (Na x 2,5)</b>			
	g	0,21	1,05
<b>Água</b>			
	ml	83	415
<b>Osmolaridade</b>			
	mosmol/l	270	270
<b>Osmolalidade</b>			
	mosmol/kg H <sub>2</sub> O	330	330
<b>Minerais e oligoelementos</b>			
Sódio	mg / mmol	85 / 3,7	425 / 18,5
Potássio	mg / mmol	143 / 3,7	715 / 18,5
Cloreto	mg / mmol	124 / 3,5	620 / 17,5
Cálcio	mg / mmol	88 / 2,2	440 / 11,0
Magnésio	mg / mmol	31 / 1,3	155 / 6,5
Fósforo	mg / mmol	59 / 1,9	295 / 9,5
Ferro	mg	1,48	7,4
Zinco	mg	1,33	6,65
Cobre	$\mu$ g	148	740
Manganês	mg	0,30	1,5
Iodo	$\mu$ g	14,8	74
Flúor	mg	0,15	0,75
Crómio	$\mu$ g	29,6	148
Molibdénio	$\mu$ g	11,1	55,5
Selénio	$\mu$ g	7,4	37,0

## Vitaminas

Vitamina A	$\mu$ g RE	200	1000
Da qual $\beta$ -Caroteno	$\mu$ g RE	122	610
Vitamina D <sub>3</sub>	$\mu$ g	1,1	5,5
Vitamina E	mg $\alpha$ -TE	7,4	37,0
Vitamina K <sub>1</sub>	$\mu$ g	7,4	37,0
Vitamina B <sub>1</sub>	mg	0,15	0,75
Vitamina B <sub>2</sub>	mg	0,19	0,95
Niacina	mg / mg NE	1,8 / 3,0	9,0 / 15,0
Vitamina B <sub>6</sub>	mg	0,18	0,9
Vitamina B <sub>12</sub>	$\mu$ g	0,30	1,5
Ácido pantoténico	mg	0,52	2,6
Biotina	$\mu$ g	5,6	28
Ácido fólico	$\mu$ g	29,6	148
Vitamina C	mg	18,5	92,5
Colina	mg	40,7	203,5
Cafeína	mg	3,3	16,5

## Distribuição calórica (Energia %)

Lípidos 43%, Hidratos de carbono 35%, Fibra 5%, Proteínas 17%

# Diben 1,5 kcal HP

Nutrição completa por sonda, hipercalórica (1,5 kcal/ml), hiperproteica (20% energia) e com fibra. Elevado teor de monoinsaturados, com TCM, com óleo de peixe. Perfil de hidratos de carbono modificado para um melhor controlo glicémico. Clinicamente isento de lactose, isento de glúten, baixo teor em sódio e em colesterol.



### Indicações clínicas:

Para a gestão nutricional de doentes com ou em risco de malnutrição associada à doença, em particular com alterações no metabolismo da glicose, tais como diabetes mellitus e hiperglicemia induzida por stress.

### Modo de utilização:

Deve ser determinado pelo profissional de saúde de acordo com as necessidades do doente.

- Como fonte alimentar única:  $\geq 1000$  ml (1500 kcal)/dia.

### Notas importantes:

Deve ser utilizado sob supervisão médica. Monitorizar o débito de administração. Adequado como fonte alimentar única. Não adequado a crianças < 3 anos. Usar com precaução em crianças < 6 anos. Não adequado a doentes com galactosemia. Assegurar o aporte adequado de fluidos. A terapêutica farmacológica para o controlo da glicose no sangue deve ser ajustada em conformidade. Conservar à temperatura ambiente. Uma vez aberto, usar até 24 horas. Agitar bem antes de consumir. Não utilizar se a bolsa estiver danificada, insuflada ou o conteúdo coagulado. Não misturar com medicamentos.

### Fontes de Macronutrientes:

**Proteínas:** leite; Hidratos de carbono: amido modificado, maltodextrina, isomaltulose, frutose; Lipídios: óleos vegetais, TCM, óleo de soja, óleo de peixe.

### Alergénios:

Proteína do leite, óleo de peixe, lecitinas de soja.

### Apresentação

EasyBag 500 ml

### CNP:

500 ml: 7772913

### Declaração nutricional

	Un.	por 100 ml	por 500 ml
<b>Valor energético</b>			
	kJ	630	3150
	kcal	150	750
<b>Lípidos</b>			
Dos quais saturados	g	7,0	35
Dos quais TCM	g	1,82	9,1
Dos quais monoinsaturados	g	1,2	6,0
Dos quais polinsaturados	g	3,68	18,4
Dos quais EPA + DHA	g	1,50	7,5
Dos quais EPA + DHA	g	0,23	1,15
<b>Hidratos de carbono</b>			
Dos quais açúcares	g	13,1	65,5
Dos quais frutose	g	7,0	35,0
Dos quais lactose	g	1,5	7,5
Dos quais isomaltulose	g	$\leq 0,48$	$\leq 2,4$
Dos quais isomaltulose	g	5,0	25,0
<b>Fibra</b>	g	2,3	11,5
<b>Proteínas</b>	g	7,5	37,5
<b>Sal (Na x 2,5)</b>	g	0,14	0,7
<b>Água</b>	ml	79	395
<b>Osmolaridade</b>	mosmol/l	450	450
<b>Osmolalidade</b>	mosmol/kg H <sub>2</sub> O	560	560
<b>Minerais e oligoelementos</b>			
Sódio	mg / mmol	55 / 2,4	275 / 12,0
Potássio	mg / mmol	180 / 4,6	900 / 23,0
Cloreto	mg / mmol	85 / 2,4	425 / 12,0
Cálcio	mg / mmol	155 / 3,9	775 / 19,5
Magnésio	mg / mmol	30 / 1,2	150 / 6,0
Fósforo	mg / mmol	110 / 3,6	550 / 18,0
Ferro	mg	2,0	10,0
Zinco	mg	1,8	9,0
Cobre	µg	200	1000
Manganês	mg	0,4	2,0
Iodo	µg	20	100
Flúor	mg	0,2	1,0
Crómio	µg	20	100
Molibdénio	µg	15	75
Selénio	µg	10	50

### Vitaminas

Vitamina A	µg RE	143	715
Da qual β-Caroteno	µg RE	33	165
Vitamina D <sub>3</sub>	µg	2,0	10,0
Vitamina E	mg α-TE	2,3	11,5
Vitamina K <sub>1</sub>	µg	10	50
Vitamina B <sub>1</sub>	mg	0,2	1,0
Vitamina B <sub>2</sub>	mg	0,26	1,3
Niacina	mg / mg NE	2,4 / 4,2	12 / 21
Vitamina B <sub>6</sub>	mg	0,24	1,2
Vitamina B <sub>12</sub>	µg	0,4	2,0
Ácido pantoténico	mg	0,7	3,5
Biotina	µg	7,5	37,5
Ácido fólico	µg	40	200
Vitamina C	mg	12	60
Colina	mg	55	275

### Distribuição calórica (Energia %)

Lípidos 42%, Hidratos de carbono 35%, Fibra 3%, Proteínas 20%

# Frebini® Original

Nutrição completa por sonda  
1 kcal/ml, isenta de fibra. Com óleo  
de peixe; com taurina, carnitina  
e inositol. Clinicamente isento de  
lactose, isento de glúten.

## Indicações clínicas:

Para a gestão nutricional de crianças  
(1 - 12 anos) com ou em risco de  
malnutrição.

## Modo de utilização:

- Deve ser determinado pelo profissional de saúde de acordo com as necessidades do doente.
- Como fonte alimentar única:
  - 1-3 anos: 1000 - 1500 ml/dia;
  - 4-6 anos: 1500 - 2000 ml/dia;
  - 7-10 anos: 2000 ml/dia;
  - 11-12 anos: 2000 - 2500 ml/dia.

## Notas importantes:

Deve ser consumido sob supervisão médica. Monitorizar o débito de administração. Adequado como fonte alimentar única. Não adequado a crianças < 1 ano ou adultos. Não adequado a doentes com galactosemia. Assegurar o aporte adequado de fluidos. Conservar à temperatura ambiente. Uma vez aberto, usar no prazo de 24 horas. Agitar bem antes de usar. Não utilizar se a bolsa estiver danificada, insuflada ou o conteúdo coagulado. Não misturar com medicamentos.



## Fontes de Macronutrientes:

Proteínas: leite;  
Hidratos de carbono: maltodextrina;  
Lípidos: óleo vegetal, TCM, óleo de peixe.

## Alergênicos:

Proteína do leite, óleo de peixe, lecitinas de soja.

## Apresentação

EasyBag 500 ml

## CNP:

500 ml: 7772921

## Declaração nutricional

	Un.	por 100 ml	por 500 ml
<b>Valor energético</b>			
	kJ	420	2100
	kcal	100	500
<b>Lípidos</b>			
Dos quais saturados	g	4,4	22
Dos quais TCM	g	1,2	6
Dos quais monoinsaturados	g	0,9	4,5
Dos quais polinsaturados	g	2,1	10,5
Dos quais EPA + DHA	g	1,2	6
Dos quais EPA + DHA	g	0,09	0,45
<b>Hidratos de carbono</b>			
Dos quais açúcares	g	12,5	62,5
Dos quais lactose	g	0,9	4,5
	g	≤ 0,03	≤ 0,15
<b>Fibra</b>			
	g	0	0
<b>Proteínas</b>			
	g	2,5	12,5
<b>Sal (Na x 2,5)</b>			
	g	0,14	0,7
<b>Água</b>			
	ml	84	420
<b>Osmolaridade</b>			
	mosmol/l	220	220
<b>Osmolalidade</b>			
	mosmol/kg H <sub>2</sub> O	250	250
<b>Minerais e oligoelementos</b>			
Sódio	mg / mmol	54 / 2,4	270 / 12
Potássio	mg / mmol	100 / 2,6	500 / 13
Cloreto	mg / mmol	82 / 2,3	410 / 11,5
Cálcio	mg / mmol	70 / 1,8	350 / 9,0
Magnésio	mg / mmol	12,5 / 0,5	62,5 / 2,5
Fósforo	mg / mmol	61 / 2,0	305 / 10,0
Ferro	mg	1,0	5,0
Zinco	mg	1,0	5,0
Cobre	µg	100	500
Manganês	mg	0,12	0,6
Iodo	µg	10	50
Flúor	mg	0,08	0,4
Crómio	µg	4,0	20
Molibdénio	µg	4,0	20
Selénio	µg	3,0	15
<b>Vitaminas</b>			
Vitamina A	µg RE	61,7	308,5
Da qual β-Caroteno	µg RE	16,7	83,5
Vitamina D <sub>3</sub>	µg	0,75	3,75
Vitamina E	mg α-TE	2,0	10
Vitamina K <sub>1</sub>	µg	4,0	20
Vitamina B <sub>1</sub>	mg	0,2	1,0
Vitamina B <sub>2</sub>	mg	0,2	1,0
Niacina	mg / mg NE	1,2 / 1,9	6 / 9,5
Vitamina B <sub>6</sub>	mg	0,11	0,55
Vitamina B <sub>12</sub>	µg	0,2	1,0
Ácido pantoténico	mg	0,4	2
Biotina	µg	5,0	25
Ácido fólico	µg	22	110
Vitamina C	mg	8,0	40
Colina	mg	20	100
Mio-inositol	mg	15	75
Carnitina	mg	3,0	15
Taurina	mg	8,0	40

## Distribuição calórica (Energia %)

Lípidos 40%, Hidratos de carbono 50%, Fibra 0%, Proteínas 10%



---

### 3. Dispositivos Médicos para NE

---



# Amika® Bomba de administração para nutrição entérica

## Desenvolvida para uma maior segurança

- Sistemas de administração exclusivos, desenvolvidos com ENPlus e ENFit
- Mais recente tecnologia de sensores, para uma capacidade de deteção melhorada
- Funções de configuração e bloqueio do teclado, para assegurar uma utilização segura da bomba Amika



## Intuitiva para uma maior eficiência

- Visor gráfico com base em símbolos, para uma compreensão rápida e universal
- Design ergonómico e robusto, adequado para cuidados hospitalares e domiciliários
- Acesso direto às principais funções, para otimizar a sua utilização



## Conveniente para um melhor conforto

- Funcionamento silencioso
- Design compacto e bateria de longa duração para uma melhor mobilidade
- Diferentes opções de configuração da bomba - escolha de administração contínua ou em bólus conforme as necessidades clínicas
- Suporte versátil da bomba, que pode ser utilizado numa ampla gama de suportes

## Detalhes técnicos

- Tecnologia de bomba peristáltica linear
- Dimensões (AxLxC): 138 x 128 x 46 mm
- Duração da bateria: 24 h  $\pm$  5 % a 125 ml/h
- Peso: 610 g
- Precisão do débito:  $\pm$  7 % a 50 ml/h
- Intervalo do débito: 1 - 600 ml/h (incremento de 1 ml/h)
- Intervalo do volume programado: 1 - 5000 ml/h (incremento de 1 ml/h)
- Purga: está disponível purga automática, semi-automática e manual
- Modo noturno: diminui o brilho do ecrã e a corrente do LED
- Bloqueio de teclado: desativação do teclado para evitar premir teclas inadvertidamente

# Amika® Mochilas

## Amika Mochila Grande - Adultos

- Desenvolvida para utilização móvel da bomba de nutrição entérica Amika
- Espaço para uma EasyBag de 500 ml ou 1000 ml e uma bomba de alimentação Amika
- Revestimento removível
- Janela de visualização torna o manuseamento da bomba rápido e fácil
- Constituída por material robusto e lavável



## Amika Mochila Pequena - Pediatria

- Desenvolvida para utilização móvel da bomba de nutrição entérica Amika
- Espaço para uma EasyBag de 500 ml e uma bomba de alimentação Amika
- Revestimento removível
- Janela de visualização torna o manuseamento da bomba rápido e fácil
- Constituída por material robusto e lavável





# Sistemas de administração para nutrição entérica

Para aumentar a segurança e evitar conexões incorrectas, todos os sistemas de administração de nutrição entérica estão adaptados ao conceito ENFit e ENPlus

A ENPlus é uma entrada entérica dedicada às bolsas de nutrição entérica. Todas as bolsas EasyBag e sistemas de administração estão equipados com o conector compatível com ENPlus.

As conexões ENFit são compatíveis com as sondas de alimentação ENFit. A porta de medicação é compatível com as seringas ENFit.



ENFit™

ENPlus

## Amika® Pump Set, ENFit

Sistema de administração para bomba de nutrição entérica Amika®

### Caracterização

- *Clamp* de segurança patenteado
- Espigão ENPlus para conectar com porta ENPlus da bolsa de alimentação (Fig. 1)
- Porta de medicação para acesso a seringa ENFit
- Conector fêmea ENFit (Fig. 2) para conectar com sondas ENFit
- Adaptador VarioLine para frascos (Fig.3)
- Bolsa anexa

### Gama de produtos

- Adaptável a sacos para enchimento com água **HydroBag** (Fig. 4)
- **Amika® Pump Set TwoLine EasyBag, ENFit** para administração por duas vias (Fig. 5)
- **Amika® Pump Set EasyBag mobile** para utilização com a mochila



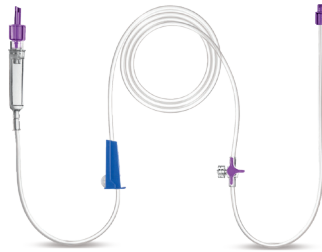
Isto de Látex  
Sem luer

## GraviSet Varioline, ENFit

Sistemas de administração por gravidade com compatibilidade universal

### Características

- Câmara de gotejamento
- *Clamp* para controlo do débito
- Conector fêmea ENFit
- Espigão ENPlus para conectar com porta ENPlus da bolsa de alimentação
- Porta de medicação para acesso a seringa ENFit
- Adaptador VarioLine para frascos
- Bolsa anexa



Isento de Látex  
Sem DEHP

## Acessórios de Administração

### EasyBag Bolus Adapter

- Adaptador para conectar seringa ENFit à EasyBag para extração de porções parciais de alimentação (bólus)



### Freka ENFit/ENLock Step Adapter

- Adaptador com compatibilidade com Sistema ENFit para sistemas de administração



### Freka Connect ENFit/ProNeo, 100 ml

- Para administração de nutrição, líquidos e medicação
- Escala de 1 em 1 ml
- Compatível com conectores ENFit



## HydroBag

- Recipiente de 1500 ml para administração de fluidos com porta de enchimento (Fig. 1)
- Pode ser conectado com sistemas de administração
- Com *clamp* de segurança (Fig.2)



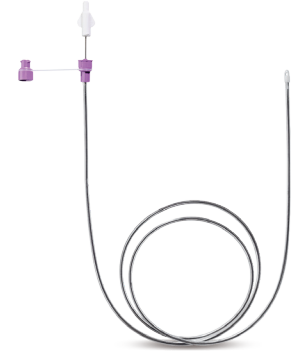
**Sem DEHP  
Sem luer**

# Sondas nasogástricas, nasointestinais e PEGs

## Sondas Freka®, ENFit

### Sondas Freka em poliuretano

- Conector linear ENFit (Fig.1)
- Três bandas de contraste radiológico, para uma boa visibilidade na imagem de raio-X
- Mandril em forma de espiral com conexão para seringa ENFit
- Sonda impressa com número do artigo, FR e comprimento da sonda para uma fácil identificação (Fig. 2)
- Material transparente para uma melhor visualização da administração de nutrição, fluidos e medicação
- Poliuretano flexível com duas aberturas na terminação da sonda para FR 8 e FR 12 (Fig. 3)
- Escala de 5 em 5 cm
- Conjunto de 3 adesivos para fixação fácil e segura



**Freka Tube FR 8 Linear, 120 cm, ENFit**

FR  
8

**Freka Tube FR 12 Linear, 120 cm, ENFit**

FR  
12

**Freka Tube FR 15 Linear, 120 cm, ENFit**

FR  
15

**Isento de látex  
Sem DEHP  
Sem PVC  
Sem luer**

## Freka Sil FR 16, ENFit

### Sondas Freka em silicone

- Conector linear ENFit
- Mandril em forma de espiral com conexão para seringa ENFit
- 5 aberturas laterais, terminação fechada
- Radiopaca
- Escala de 10 em 10 cm

**Freka Tube FR 16 Linear, 100 cm, ENFit**

FR  
16



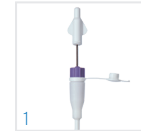
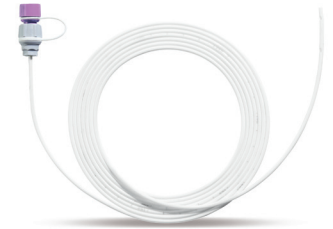
## Freka® Endolumina, ENFit

### Sondas para nutrição intestinal para posicionamento endoscópio através do canal instrumental

- Conector linear ENFit (Fig. 1)
- Biocompatível, sonda radiopaca (Fig. 2)
- Colocação por endoscópio (2,8 mm)
- Não necessita de fio-guia para colocação da sonda
- Boa visualização raio-X, pela adição de sulfato de bário na sonda
- Terminação com abertura distal arredondada para um fluxo adequado
- Quatro orifícios laterais
- Escala de 5 a 5 cm e marcações de 1 a 1 cm
- Conjunto de 3 adesivos para fixação fácil e segura

**Freka Endolumina, FR 8, 270 cm**

FR  
8



**Isento de látex  
Sem luer**

## Freka® EasyIn, ENFit

### Sondas para nutrição intestinal e decompressão gástrica, de duplo lúmen

- Conector linear ENFit (Fig. 1)
- Biocompatível, sonda radiopaca (Fig. 2)

A sonda Freka EasyIn, ENFit consiste em:

#### Sonda intestinal, FR 8, 270 cm

FR 8

- Colocação por endoscópio (2,8 mm)
- Não necessita de fio-guia para colocação da sonda
- Boa visualização raio-X, pela adição de sulfato de bário na sonda
- Terminação com abertura distal arredondada para um fluxo adequado
- Quatro orifícios laterais
- Escala de 5 a 5 cm e marcações de 1 a 1 cm

#### Sonda gástrica, FR 16, 100 cm

FR 16

- Fácil posicionamento através da sonda intestinal
- Lúmen largo para decompressão gástrica / medicação
- Terminação radiopaca
- Cinco orifícios laterais
- Escala de 10 a 10 cm e marcações de 1 a 1 cm



Isento de látex  
Sem luer

## Freka® Trelumina, ENFit

### Sondas para decompressão gástrica e alimentação entérica jejunal simultânea, para doentes de cuidados intensivos com compromisso da mobilidade gástrica

- Conector linear ENFit (Fig. 1)
- Biocompatível, sonda radiopaca de poliuretano (Fig. 3)
  - Sonda gástrica com bandas de contraste de raio-X
  - Boa visualização raio-X, pela adição de sulfato de bário na sonda
- Mandril revestido de teflon em forma de espiral, conectável com seringas ENFit
- Válvula de ventilação para evitar conexões IV

#### Lúmen sonda jejunal

FR 9

- Terminação ogival aberta, com duas aberturas laterais (Fig. 2)
- Boa visualização raio-X, pela adição de sulfato de bário na sonda
- 150 cm comprimento

#### Lúmen decompressão gástrica

FR 16

- Orifícios laterais
- 95 cm comprimento
- Escala de 10 a 10 cm e marcações de 1 a 1 cm



Isento de látex  
Sem luer

## Freka® PEG, ENFit

### Para alimentação percutânea intragástrica de longa duração e decompressão gástrica/drenagem por gravidade. Colocação através do método "pull"

- Conector linear ENFit (Fig.1)
- Conector ENFit com função de bloqueio para evitar desconexões acidentais
- Biocompatível, sonda radiopaca de poliuretano
- Cânula de punção com válvula de segurança (ar)
- Bisturi para incisões
- Escala de 5 em 5 cm
- Material transparente para uma melhor visualização da administração de nutrição, fluidos e medicação
- Terminação do disco interno de fixação arredondada (Fig. 2)
- *Clamp* de fixação externo em silicone para um melhor conforto (Fig. 3)
- Tampa da sonda
- Para administração de longa duração ou decompressão / drenagem gástrica



**Isto é de látex  
Sem DEHP  
Sem PVC  
Sem luer**

Sistema gástrico Freka PEG FR 15, ENFit

FR 15

## Freka Pexact Set II (90d) FR15, ENFit

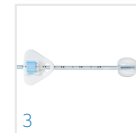
### Kit para gastronomia percutânea para inserção direta de uma sonda-balão através de gastropexia para:

- Alimentação intragástrica de longa duração
- Decompressão gástrica

### Apenas para utilização entérica

### Gastrotomia por punção direta com gastropexia segura e confiável

- Dispositivo de gastropexia e material de sutura para fixação segura do estômago à parede abdominal interna (Fig. 1)
- Bisturi para incisão pontual
- Agulha de Trocar PS FR 16, comprimento 166 mm (Fig. 2)
- Sonda de balão FR 15 de silicone com conector ENFit (fig. 3)



**Sem luer  
Isto é de látex  
Sem DEHP**

## Freka FCJ FR 9, ENFit

### Sonda de alimentação entérica, para nutrição pós-cirurgia utilizando uma jejunostomia de cateter/agulha fina

- Conector linear ENFit (Fig. 1)
- Biocompatível, com bandas de contraste de raio-X
- Sonda radiopaca de poliuretano
- Escala de 5 em 5 cm
- Terminação arredondada
- Duas cânulas separadas (10,5 e 13 cm) com um bisel rombo na cânula mais comprida (Fig. 2)
- Disco externo de retenção em silicone para um maior conforto do doente (Fig. 3)
- Para nutrição intestinal prolongada após procedimentos abdominais ou laparoscópicos



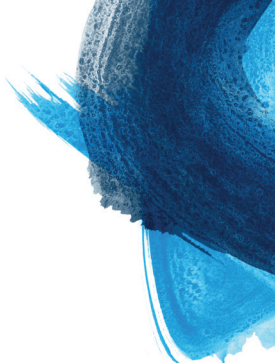
Freka FCJ Set FR 9, ENFit

FR  
9



**Isento de látex**  
**Sem DEHP**  
**Sem PVC**  
**Sem luer**





Consulte o Vademecum na app:



**FRESENIUS  
KABI**

caring for life

Fresenius Kabi Pharma Portugal, Lda.  
Taguspark - Edifício Inovação I, 223/224,  
Av. Jacques Delors 3, 2740-122 Porto Salvo  
NIF: 504293753  
Tel.: +351 21 424 12 80  
Fax: +351 21 424 12 90  
fkportugal@fresenius-kabi.com  
www.fresenius-kabi.pt